

CV 92-156 | MF5400

Descubra la gama completa de nuestros versátiles tractores de alto rendimiento



VISIÓN INNOVACIÓN LIDERAZGO CALIDAD FIABILIDAD SERVICIO ORGULLO COMPROMISO



MASSEY FERGUSON

Descubra a su mejor compañero: la serie MF 5400 de Massey Ferguson.

Si aún no conoce lo que hace de la serie MF 5400 un producto tan excepcional, dedique un momento a su negocio y examine los diferentes modelos de la versátil gama de tractores de media potencia de Massey Ferguson. Todos los modelos incluyen de serie una amplia variedad de motores potentes y económicos, junto con unas cabinas en las que podrá disfrutar de la máxima comodidad. Además, puede solicitar una pala cargadora frontal para su instalación en fábrica. Si busca un nivel incomparable de rendimiento y versatilidad, la serie MF 5400 es su mejor opción.

Sumario

Serie MF 5400

04 Calidad en el interior y en el exterior

06 Una amplia variedad

Motores

08 Toda la potencia que necesita

10 PowerBoost

12 Transmisión Dyna-4 y Power Control

TDF y servicios hidráulicos

16 Flexibilidad total

18 El sistema de elevador perfecto

Un mejor entorno de trabajo

20 Suspensión de la cabina

22 Interior

26 La combinación perfecta de tractor y pala cargadora

Tecnología intuitiva y clara

28 Tecnología TopCon

La plataforma definitiva

30 Tractores con plataforma de la serie MF 5400

32 Mantenimiento rutinario rápido y sencillo

Asegúrese la máxima rentabilidad en un futuro

34 Planes Manager y de garantía ampliada

36 Soporte postventa AGCO

38 Testimonios de nuestros clientes

40 Especificaciones

44 Características destacadas de la serie MF 5400





Calidad en el interior y en el exterior

Una máquina versátil, perfecta para cualquier tipo de tarea. Para explotaciones mixtas de tamaño pequeño a grande, negocios agrícolas o contratistas, así como el sector de servicios municipales. Siempre que haya que enfrentarse a trabajos exigentes, la serie MF 5400 se encargará de ellos sin que suponga una sobrecarga de esfuerzo.

Su robusta potencia procede de sus 92-156 CV gracias a sus fiables motores de consumo eficiente dispuestos a dar la talla en cualquier tarea. Podrá obtener más potencia desde 6 km/h, en la tercera o cuarta marcha, gracias a la nueva característica PowerBoost de Massey Ferguson que proporciona un amplio par motor.

Los nueve modelos disponibles incorporan Dyna-4, una transmisión semi-Powershift con palanca Power Control líder en el sector de Massey Ferguson.

Los tractores de la serie MF 5400 cuentan con un funcionamiento sencillo y la facilidad de acceso hace que entrar y salir del tractor durante todo el día no se haga nada pesado mientras se completan multitud de tareas.

Se trata de su tractor: usted elige sus prestaciones

Independientemente de las necesidades de su negocio, y sea cual sea el trabajo, la gama MF 5400 se atreve con la tarea más complicada que pueda encargarle. Ya sea con un cargador frontal de la serie MF 900, una segadora de alta capacidad, un cultivador o un remolque, siempre obtendrá la máxima productividad.

La serie MF 5400 presenta una amplia gama de opciones en el diseño del capó, la altura de la cabina y la visibilidad para que los clientes puedan adaptar su nueva máquina a sus necesidades concretas.

Puede solicitar un techo de alta visibilidad, junto con un bastidor auxiliar montado en fábrica y sistema hidráulico para el cargador frontal en la serie MF 900, ideal tanto para explotaciones agrícolas como para negocios de productos lácteos.

Serie MF 5400.

No deje que nada le detenga.





Una amplia variedad

Todos los tractores Massey Ferguson cuentan con una serie de excelentes características que contribuyen a que sean los más populares entre los usuarios y la opción más sólida dentro del segmento de tractores de media potencia.

En Massey Ferguson, comprendemos las necesidades de las personas. Tanto si explota una granja familiar como una unidad de productos lácteos a gran escala, todas las funciones y extras opcionales de la serie MF 5400 se han diseñado específicamente para adaptarse a sus necesidades.

Las características principales de la gama incluyen:

Opciones de pala cargadora líderes del sector

Adquiera un paquete completo y asegúrese de que disfruta de la más alta productividad en las palas cargadoras líderes de la serie MF 900.

Diseño con líneas limpias y modernas

El capó abatible facilita el acceso para las tareas de mantenimiento en el filtro de aire y los radiadores.

Sistema de refrigeración con radiadores abatibles en el MF 5465/75

Mejor acceso para labores de mantenimiento.

Motores Tier III de última generación

Cumplen con los niveles de emisiones, reducen el consumo de combustible y ofrecen una mayor potencia y par motor.

PowerBoost

Potencia en aumento desde los 6 km/h y cuando más lo necesita: mejor capacidad de arrastre y mayor rendimiento; permite transportar cargas pesadas más rápido, reduciendo los tiempos por trayecto.

La excelente transmisión Dyna-4 se incluye de serie

Fácil de usar, las cuatro velocidades "instantáneas y bajo carga" implican una menor pérdida de potencia.

Nuevo sistema (opcional) IFLS (Integrated Front Linkage System, Sistema de elevador delantero integrado) con soporte de uso intensivo para el eje delantero, en el MF 5465/75

Para una mayor resistencia y capacidad de maniobra.

Toma de fuerza

Tiene a su disposición cuatro opciones de TDF más una proporcional al avance para adaptarse a las necesidades de su explotación con total precisión.

Opciones de cabina

Las cabinas de la serie MF 5400 pueden incluir las opciones más específicas para proporcionarle el máximo rendimiento y la más alta productividad.

Decida entre una cabina de altas especificaciones o una plataforma con arco de seguridad y parasol, con capó pivotante o inclinado.

Hay disponible una cabina de perfil más bajo, perfecta para trabajar en edificaciones donde la altura está limitada, mientras que la opción de techo Visio proporciona una excelente visibilidad si tiene que usar una pala cargadora en trabajos de altura.

Suspensión de la cabina opcional

Aumente su productividad y disfrute más de su tarea cotidiana trabajando con un menor esfuerzo y una mayor comodidad. Esta nueva suspensión de la cabina le permite trabajar duro durante largas jornadas en una amplia variedad de aplicaciones.

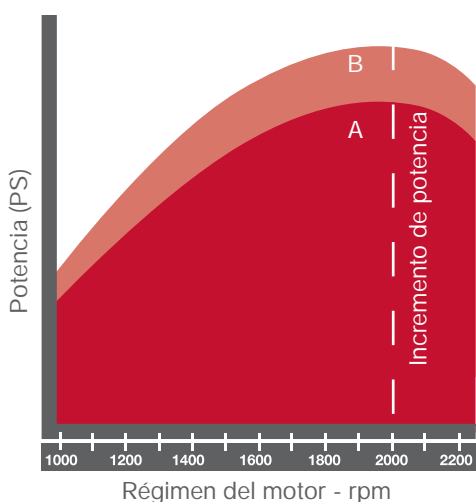


Entrega de máxima potencia

Tecnológicamente avanzado, de alta potencia y precio contenido; es la referencia en diseño de motores para el resto de fabricantes. La excelente cifra de potencia tiene su origen en los innovadores motores common rail Tier III de cuatro válvulas. Todos los tractores de la serie MF 5400 se benefician de los más altos niveles de potencia y rendimiento de su clase.

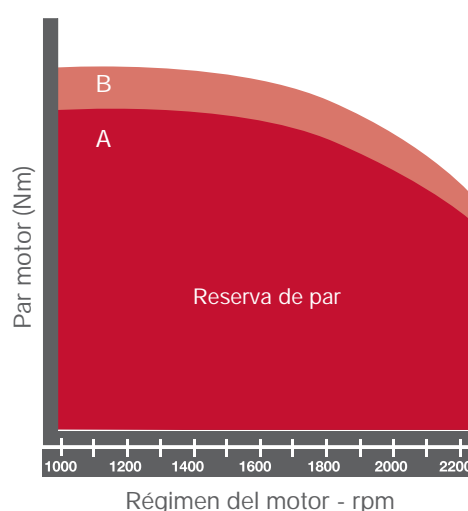
Gama de modelos				
Modelo	Cilindro	Capacidad del motor	Potencia nominal CV	Potencia máx. CV con PowerBoost ¹
MF 5425	4	4.4	92	-
MF 5435	4	4.4	102	-
MF 5445	4	4.4	96	110
MF 5455	4	4.4	101	125
MF 5460	4	4.4	116	135
MF 5465	6	6.6	121	144
MF 5470	4	4.4	128	145
MF 5475	6	6.6	137	156
MF 5480	4	4.9	140	155

¹ Datos de CV - ISO TR14396.



Alta potencia, con incremento cuando el régimen del motor está entre 2.200 y 2.000 rpm.

A: Curva de potencia normal.
B: Rendimiento potenciado: potencia adicional, disponible en la tercera o cuarta marcha.



La curva de par muestra cómo la "potencia de tracción" se mantiene a pesar del descenso del régimen del motor y cómo aumenta mediante el PowerBoost hasta llegar al punto muerto

A: Curva de par motor normal.
B: Rendimiento potenciado: par motor adicional, disponible en la tercera o cuarta marcha.



Los tractores de la serie MF 5400 cuentan con unos motores de respuesta enérgica y que permiten disponer de un rendimiento sin ningún tipo de limitación y una fuerza sin igual. La excelente calidad de fabricación junto con las más recientes tecnologías de motores garantizan la máxima eficacia del combustible junto con la máxima potencia, fiabilidad y vida útil.

MF 5425 y MF 5435 con PowerMax
– sobrealimentado para proporcionar una potencia de 92 y 102 CV, con inyección mecánica de combustible con intercooler. Unos motores a toda prueba y con la mayor fiabilidad de su gama que garantizan una potencia y un par motor excepcional al tiempo que mantienen unas bajas emisiones contaminantes.

Potencia y par motor

La potencia máxima se alcanza a las 2.000 rpm, resultando en significativos ahorros de combustible y niveles de ruido más bajos. De hecho, estos tractores presentan una excelente capacidad de transmisión de potencia en una gama de velocidades impresionantemente amplia, con una gama de potencia constante de al menos 400 rpm.

El hecho de asegurar una reserva de par motor implica un descenso del régimen del motor durante el

arranque en carga, o bien durante maniobras de giro en cabecera con facilidad y seguridad.

MF 5445/55/60/65/70/75/80 con PowerBoost **Una nueva generación de motores de 4 y 6 cilindros**

Con la incorporación de la misma tecnología avanzada de los modelos de mayor potencia, inyección electrónica mediante common rail y 16 válvulas para proporcionar unas cifras de potencia que van de los 96 a los 155 CV.

Con unas impresionantes capacidades de par motor y PowerBoost, todos los modelos tienen bastante más potencia a 2.000 rpm de la que tenían antes a 2.200 rpm.

PowerBoost

Perfecto para el modo de transporte y para desplazar cargas pesadas en largas distancias. El sistema PowerBoost proporciona potencia

adicional del motor en todo el rango de revoluciones, desde el punto muerto hasta las 2.200 rpm. Con PowerBoost de serie en todos los modelos (excepto en el MF 5425 y MF 5435) las tareas de transporte, trabajos en altura, pulverizado y rociado en explotaciones de gran tamaño son sencillas, económicas y eficientes. No hay ni botones ni interruptores, sólo hay que dejar que el motor lo haga todo.

Cuando el operario selecciona la tercera o cuarta marcha, el motor se "potencia" automáticamente para proporcionar más potencia y par motor de forma continua desde 6 hasta 40 km/h.

Además de proporcionar la máxima potencia disponible, el sistema PowerBoost también ofrece potencia adicional a un menor régimen del motor para mejorar la productividad y obtener un mayor ahorro de combustible.

Mayor rendimiento y flexibilidad con PowerBoost

Tanto en la carretera como fuera de ella, la más reciente tecnología permite mejorar el rendimiento del motor y aumentar al máximo la productividad en una amplia gama de aplicaciones.



Más potencia y menos esfuerzo

PowerBoost proporciona más potencia y, en definitiva, más productividad sin ningún tipo de esfuerzo, al seleccionar la tercera o cuarta marcha. Esta función está disponible en los modelos del MF 5445 al MF 5480.

El sistema de inyección de combustible de cada motor se gestiona de forma electrónica, lo que permite cambiar y adaptar las diferentes características de rendimiento del motor para realizar las tareas más complicadas.

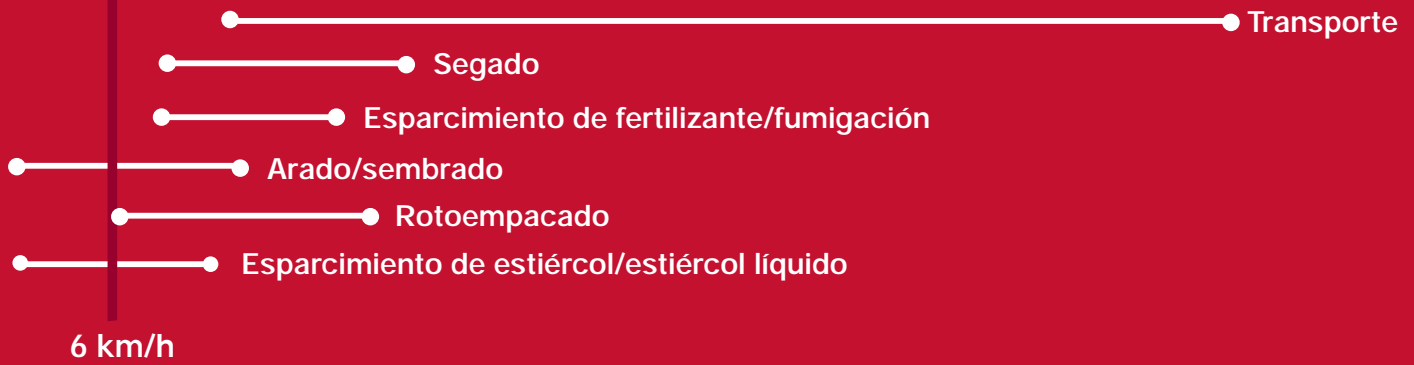
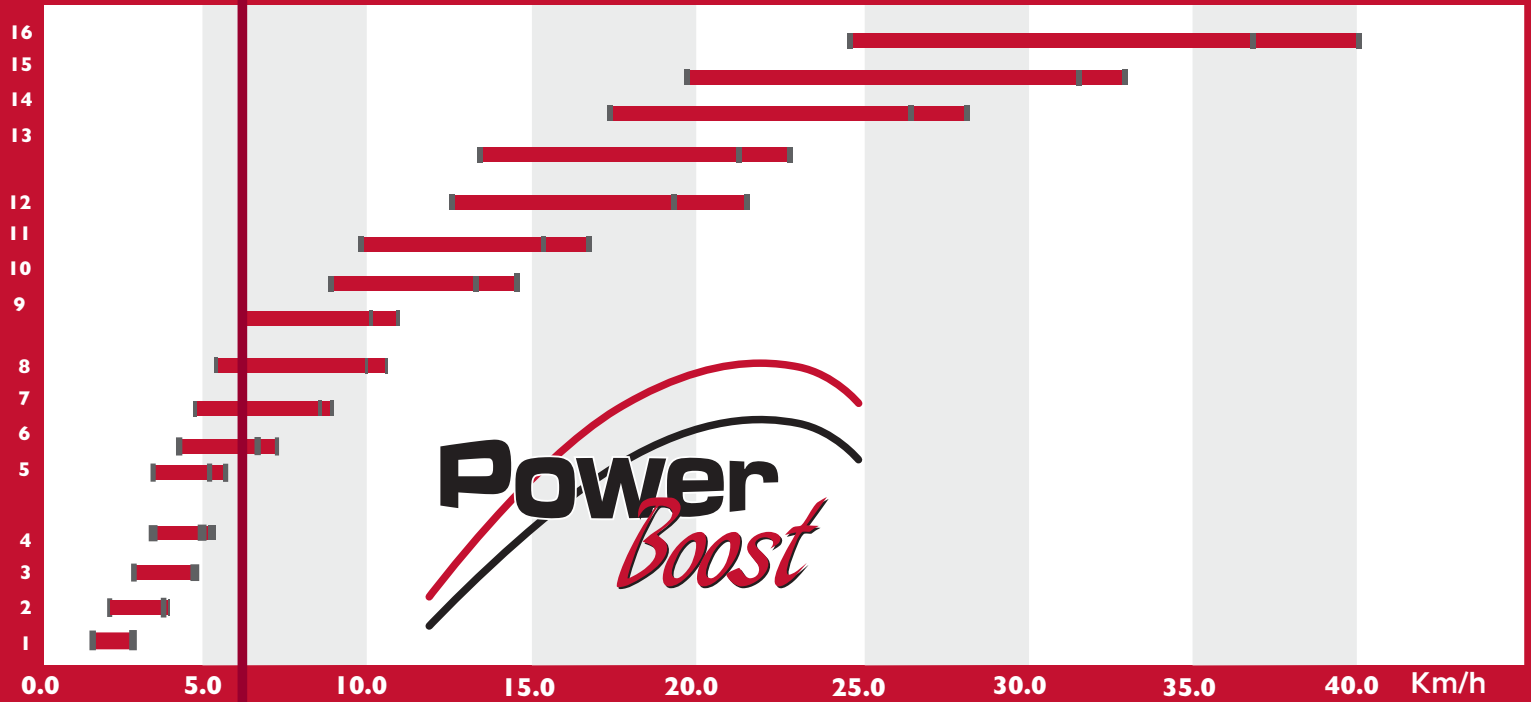
El sistema EEM (Electronic Engine Management, Gestión electrónica del motor) supervisa e incrementa la cantidad de combustible que recibe el motor, de modo que, dependiendo de la aplicación concreta, tendrá a su disposición una cantidad adicional de par y potencia automáticamente, mediante un sistema automatizado.

Potencia + Rendimiento

Más potencia equivale a un mayor rendimiento y, al fin y al cabo, a más productividad, en especial en aplicaciones de transporte. Sin embargo, la 3ª marcha proporciona unas velocidades de avance tan reducidas como 6 km/h a 1.400 rpm, podrá disponer fácilmente del par motor y la potencia necesarias para una gran cantidad de aplicaciones, tales como segar, esparcir fertilizantes, cultivar y empacar.

Para obtener potencia adicional en el remolque alimentador/mezclador y aplicaciones de bombeo de líquidos, se ofrece también PowerBoost al accionar la TDF cuando el tractor está parado.

Incremento de potencia de 3A



¿Por qué es interesante contar con PowerBoost?

- PowerBoost optimiza de manera perfecta la potencia del motor
- PowerBoost le ofrece potencia adicional cuando más la necesita
- PowerBoost maximiza la eficacia del combustible
- Proporciona potencia extra desde en nivel de inactividad hasta el número máximo de revoluciones del motor
- Eficiente funcionamiento del motor gracias a las 4 válvulas por cilindro



Diseño sin igual

Dyna-4 y Power Control

El diseño sencillo y eficiente que hay detrás de la transmisión Dyna-4 sigue causando impresión gracias a su cambio de 4 velocidades con Powershift en cada velocidad, para que disfrute siempre de una productividad de primera clase, en cualquier momento.

Control a la izquierda

La palanca Power Control a la izquierda permite invertir de forma práctica el sentido de la marcha adelante/atrás, cambiar la velocidad Powershift y desembragar "con un sólo dedo", lo que deja la mano derecha libre para manejar la pala cargadora o los implementos montados en la parte trasera.

Control a la derecha

Sólo tiene que mover la palanca de control de la transmisión con forma de T hacia adelante o hacia atrás para pasar de una de las cuatro relaciones de Dynashift a otra, en sentido ascendente o descendente. Para cambiar de gama, sólo hay que pulsar el botón de selección mientras se mueve la palanca.

Al cambiar de grupo, Speedmatching selecciona automáticamente la relación de Dyna-4 correcta para que coincida con la velocidad de avance del tractor.

Control de la suavidad

Cambio suave o rápido: usted decide. Sólo tiene que ajustar el botón de control del confort y dispondrá del tractor ideal para el trabajo con una pala cargadora.

Velocidades lentas y superlentas opcionales

El control preciso en tareas especializadas a baja velocidad se logra con 8 marchas lentas ó 16 marchas superlentas adicionales, lo que permite obtener velocidades de avance tan bajas como 500 m/h ó 160 m/h respectivamente.

Ventajas:

- Rendimiento óptimo de los cultivos, cuatro cambios de marchas mecánicos proporcionan 16 velocidades de avance y 16 de retroceso **sin necesidad de usar el embrague**

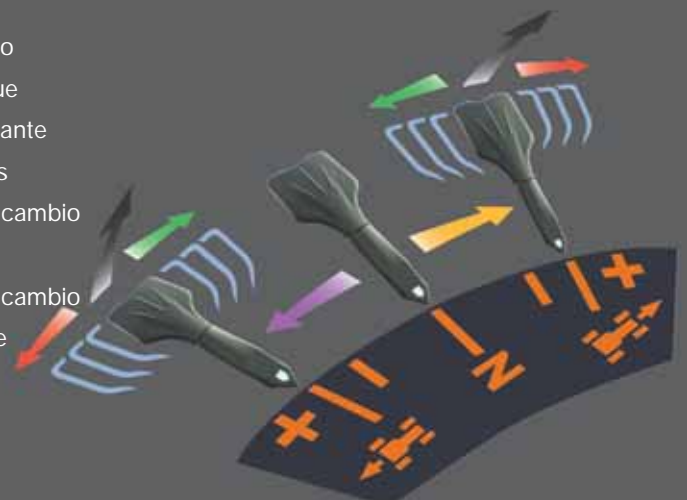
- El funcionamiento resulta sencillo y menos repetitivo gracias a los controles ergonómicos, que reducen la fatiga y el cansancio en el operario
- La palanca del Power Control situada a la izquierda permite obtener un funcionamiento cómodo e intuitivo
- Para poder trabajar de forma rápida y precisa con la pala cargadora, la función Comfort Control mantiene la estabilidad durante un cambio suave o rápido
- La función Speedmatching minimiza el esfuerzo y maximiza la productividad
- Un sencillo diseño y unos componentes fiables y totalmente probados proporcionan un funcionamiento uniforme de gran potencia y gran durabilidad



01

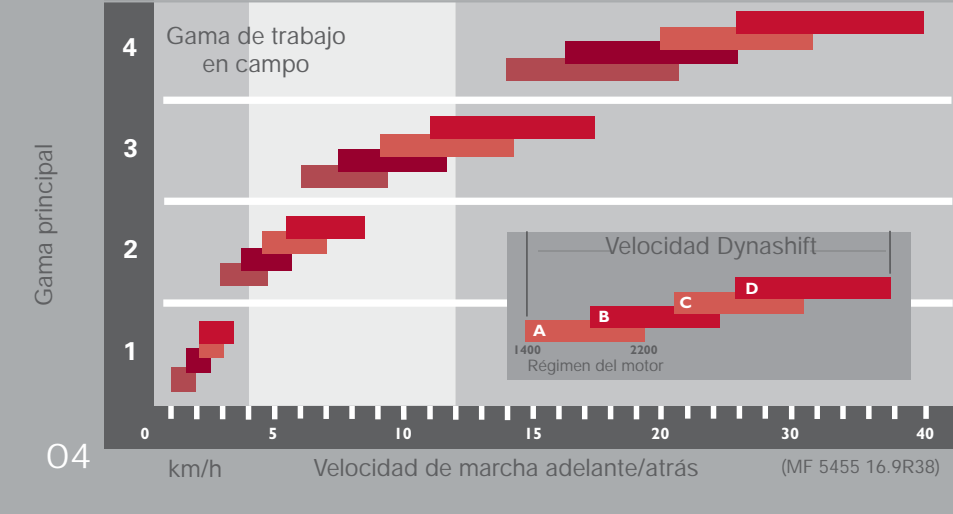
- N Punto muerto
- Desembrague
- Marcha adelante
- Marcha atrás
- Relación de cambio ascendente
- Relación de cambio descendente

02





03

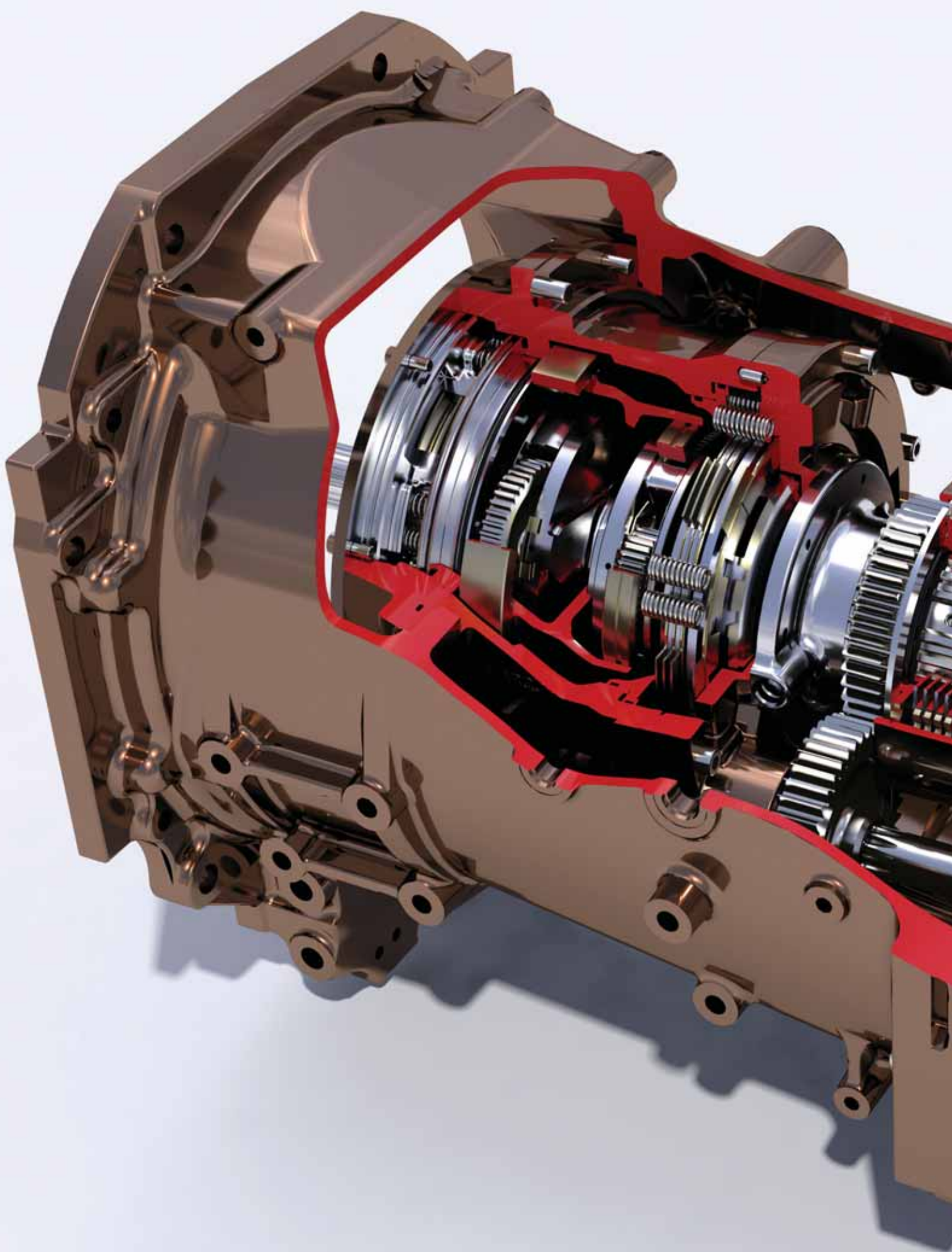


01 Palanca Power Control sencilla, multifunción e instalada a la izquierda

02 Relaciones de la Dyna-4

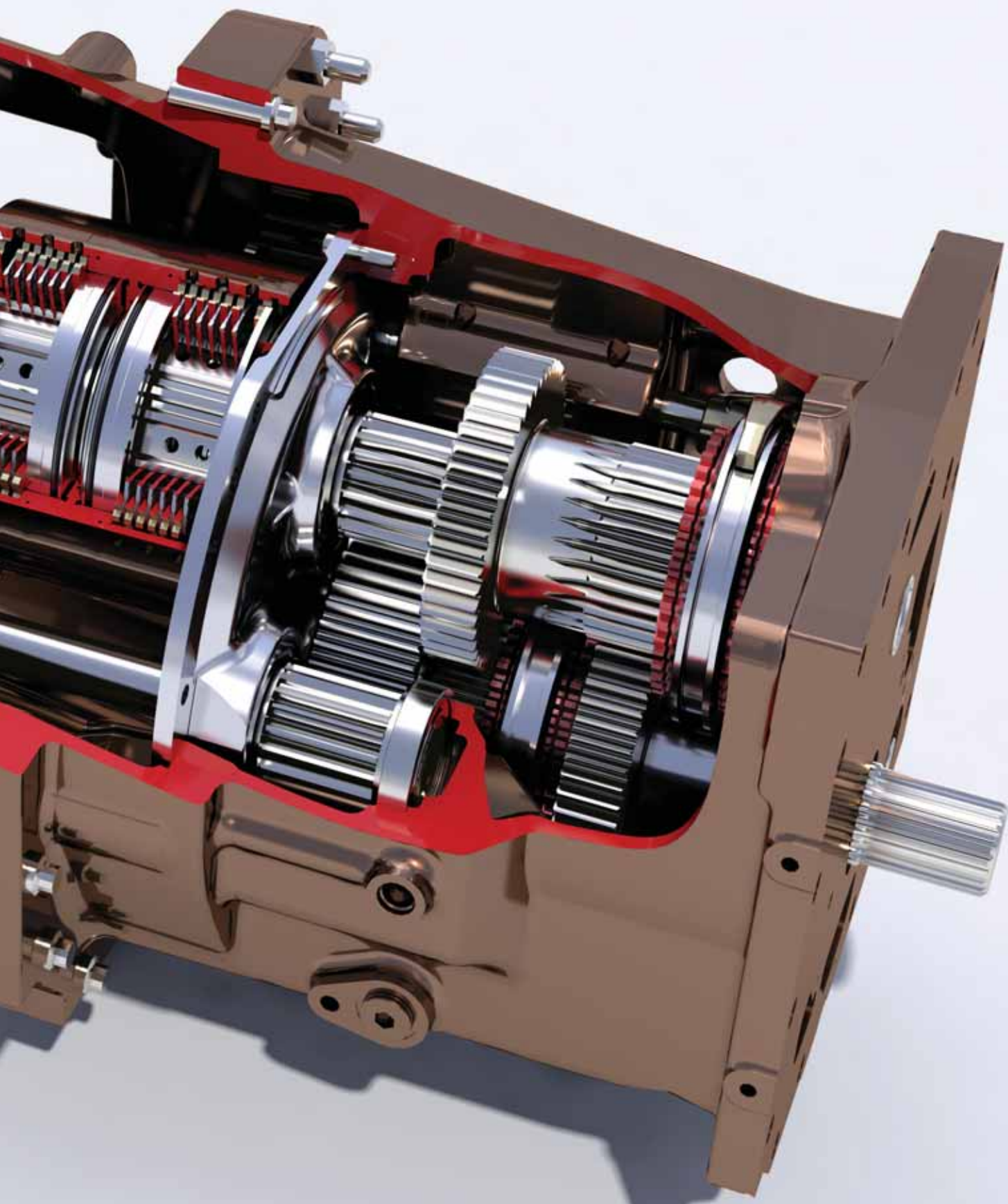
03 Los controles de la Dyna-4 incluyen una selección de marchas a la izquierda o a la derecha, además del funcionamiento variable del inversor de marcha adelante/atrás controlado por el conductor

04 La transmisión Dyna-4 ofrece cuatro cambios de Dynashift en cada grupo, un excelente "solape" de la velocidad de avance y una velocidad máxima de 40 km/h para un transporte eficaz



Precisión y rendimiento Massey Ferguson

Dyna-4



Flexibilidad total de funcionamiento

La clave para contar con máquinas fiables y resistentes es elegir un tractor que cumpla con los requisitos de los modernos implementos existentes en la actualidad y que los utilice hasta su potencial máximo dentro de una amplia gama de aplicaciones agrícolas.

La serie MF 5400 cuenta con una excelente capacidad de elevación y carga gracias a su infinito potencial hidráulico y una amplia variedad de opciones de TDF, para que disfrute de la máxima flexibilidad.

Sistema hidráulico sencillo y eficaz

- Caudal de 57 litros/min. disponible para las funciones del elevador y de los servicios hidráulicos externos
- Abundante caudal y presión para elevar equipos pesados o para accionar los accesorios auxiliares

Caudal "doble" de 100 litros

- Opcional en toda la gama: puede obtener un caudal de 100 litros/min. con sólo pulsar un botón, el elevador de tres puntos se "bloquea" y se habilita un caudal adicional que proporciona una mayor velocidad y potencia para operaciones de carga

Sistema Load Sensing de centro cerrado y 110 litros (CCLS)*

Puede solicitar un sistema hidráulico CCLS si necesita realizar trabajos que requieren una potencia hidráulica adicional. El sistema CCLS proporciona un mayor respuesta en el campo para satisfacer las necesidades de unos implementos más "voraces" y aumentar así la productividad

- La bomba de alta presión permite obtener un caudal variable comprendido entre los 0 y 110 litros/min.
- Una válvula "inteligente" de detección de carga reconoce la cantidad de aceite y ajusta automáticamente la bomba para satisfacer la demanda correspondiente
- Si no hay demanda de aceite, la bomba se queda a ralentí, lo que reduce la potencia y favorece el ahorro de combustible
- El caudal máximo de 110 litros/min permite obtener un rápido funcionamiento de las aplicaciones hidráulicas y unos ciclos más rápidos en aplicaciones con la pala cargadora

Frenado sin pérdida de fricción

- El eje trasero incluye unos frenos de disco de gran diámetro con un sistema de lubricación de presión constante

Bloqueos de diferenciales

- Con sólo tocar un botón, la acción simultánea de los bloqueos de diferencial delantero y trasero también garantiza siempre una tracción máxima, en cualquier condición.
- El bloqueo de diferencial "Hydralock" garantiza un acople y desacople rápido y al 100% sin ningún tipo de patinaje o pérdida de potencia
- Cuando está acoplado, es un auténtico sistema de transmisión a las cuatro ruedas

Eje de tracción a las 4 ruedas

- Los modelos con transmisión a las 4 ruedas incorporan un diseño de eje motriz central que ofrece una excelente distancia al suelo
- Un ángulo de dirección preciso garantiza la capacidad de maniobra y mayor agilidad en la cabecera

Eje delantero QuadLink**

El popular eje delantero con suspensión QuadLink de Massey Ferguson está disponible de manera opcional y mejora de manera notable el confort y el control durante la conducción.

- Con un diseño compacto y sencillo, el sistema QuadLink mantiene de manera automática una altura de suspensión constante, independientemente de la carga en el eje, para proporcionar una mayor estabilidad con confort, productividad y seguridad mejorados, tanto en el campo como en la carretera.

Control automatizado

- El "controlador de la transmisión" simplifica la operación automatizando parcialmente una serie de funciones que se usan con frecuencia,

- entre las que se incluyen el control de bloqueo del diferencial, el control de TDF y la selección de gama de la caja de cambios.

TDF versátil

- Dispone de cuatro opciones de TDF más TDF proporcional al avance
- Sistema independiente de 540/1.000 rpm como estándar con 540/1.000 rpm en modo "económico", que ofrece unos regímenes de TDF estándar a 1.550 revoluciones para ahorrar combustible y reducir los costes de producción.
- También dispone de opciones en cabina o externas intercambiables
- Ofrece asimismo velocidad proporcional al avance
- Todas las opciones satisfacen perfectamente las exigencias de cualquier granja
- El botón de parada de la TDF en el guardabarros trasero permite al operador usar la maquinaria enganchada de forma totalmente segura desde el exterior de la cabina del tractor
- Se ofrece igualmente una TDF delantera opcional

Válvulas de distribución auxiliares

Para permitir al operador sacar el máximo partido al sistema hidráulico, se ofrece una amplia gama de opciones de válvulas auxiliares.

- Se pueden especificar entre 2 y 4 válvulas controladas mecánicamente para cumplir así a la perfección los requisitos del cliente y la aplicación.
- También se ofrece un control del joystick integrado opcional para dos válvulas, lo que pondrá en funcionamiento los servicios electrohidráulicos adicionales para aplicaciones de elevador delantero o pala cargadora aumentando así la versatilidad
- Las válvulas de distribución cuentan con un cómoda ubicación para permitir acoplar y desacoplar de manera fácil y rápida las mangueras de los implementos.

* CCLS disponible en modelos MF 5465-80 ** Quadlink disponible en modelos MF 5460-80



01



02



03



04

01 El caudal combinado asegura que las palas cargadoras funcionan con potencia y eficiencia

02 Interruptores de caudal de aceite del TDF y combinado

03 Control y selección de TDF sencillos

04 Interruptor de parada de TDF **opcional** montado en el guardabarros

05 Funcionamiento de la maquinaria enganchada de forma segura y en su lugar



05



El sistema de elevador perfecto

Todos los tractores de la serie 5400 de Massey Ferguson se construyen con elevador trasero de categoría 2 y 3 para trabajo pesado. Ofrecemos una amplia variedad de opciones adaptadas a todas las aplicaciones. Nuestras especificaciones aseguran que su tractor tiene el sistema de elevación perfecto adaptado a sus necesidades precisas.

Elevador de tres puntos con altas especificaciones

Un robusto elevador de 5.000 o 6.000 kg (opcional) significa que un equipo pesado podrá elevarse con facilidad

- Dispone de varios tipos de enganche, con estabilizadores telescópicos dobles y dos distribuidores instalados de serie.
- Los interruptores instalados en el guardabarros ofrecen un práctico medio de ajuste de altura del elevador para un enganche más rápido y sencillo del implemento.
- La altura del elevador puede ajustarse mediante controles montados de forma práctica en el guardabarros, para facilitar y agilizar la instalación de los implementos.

Control electrónico de elevación (ELC) líder en el sector

El ELC presenta una gran precisión y una excelente capacidad de respuesta de las funciones de elevación, lo que asegura un control preciso de la profundidad para implementos de trabajo de la tierra más una altura para implementos que no trabajen con la tierra.

El "ratón" del ELC está situado específicamente a la derecha del operador para proporcionar un rápido y fácil acceso, permitiendo así un control preciso de la profundidad del implemento así como la elevación y el descenso del brazo de sujeción.

El panel del ELC permite un ajuste directo de otras funciones del enganche trasero para mejorar así la productividad.

Entre las funciones se incluyen:

- Control del arrastre/ posicionamiento/intermix - Para una operación precisa con cualquier tipo de implemento
- Control de elevador/descenso - Para un rendimiento y seguridad óptimos, incluido el bloqueo
- Control de altura máxima - Ajuste la altura de forma precisa y proteja el árbol de transmisión de la TDF, protegiendo así tanto al tractor como al implemento y reduciendo los tiempos de trabajo de los giros en cabecera
- Control de ascenso/descenso/ altura/profundidad - Permite un ajuste y un control precisos
- Control activo de transporte (ATC) - Proporciona un amortiguador de impactos para el elevador trasero y protege el tractor en el transporte de implementos pesados, lo que redundará en una mayor comodidad para el conductor.

TDF y elevador delantero (opcional)

Aproveche al máximo las mejoras de productividad al usar combinaciones de implementos delanteros o traseros.

- Disfrute así de ahorros reales, hasta un **30%** en el caso del sembrado
- Capacidad de elevación de 2,5 toneladas y la opción de un acumulador, acopladores hidráulicos y TDF

Sistema de elevador trasero integrado (IFLS)

Para tractores de seis cilindros dispone de un sistema de elevador delantero integrado. El diseño de pieza de fundición del soporte del eje delantero permite la instalación de fábrica del IFLS de Massey Ferguson, un sistema de TDF y elevador delantero innovador y completamente integrado.

- Con la integración del elevador delantero se consigue una fuerza superior para aplicaciones con equipos pesados, de alta capacidad de producción y montados en la parte delantera del tractor.
- Conectado al cárter del motor con una estructura de gran resistencia, se elimina la necesidad de instalar guías laterales adicionales si monta un elevador delantero en su máquina.
- Se ha mejorado aún más el acceso a los componentes del motor
- Se ha conseguido un bloqueo del diferencial más firme, lo que permite realizar giros y maniobras de cabecera más rápidos.
- Este nuevo elevador delantero también incluye una horquilla de remolque, un conector eléctrico y hasta dos válvulas de distribución.

01 & 02 TDF y elevador delantero opcional disponible

03 "Ratón" del control electrónico de elevación (ELC)

04 Panel del control electrónico de elevación para ajuste directo de funciones de elevación trasera

05 Interruptores de elevación/descenso montados en el guardabarros

06 Brazo inferior - Enganches rápidos

07 Brazo inferior - Rótula de bola



01



02



03



04



05



06



07

Un mejor entorno de trabajo

La mejora en el confort del conductor es algo a lo que prestamos mucha atención. Es lógico pensar que va a pasar muchísimo tiempo en el tractor así que le ofrecemos un sistema de suspensión de cabina opcional, que permite obtener un mayor nivel de confort y seguridad. La nueva característica lleva a Massey Ferguson a la vanguardia de la innovación agrícola con excelentes niveles de confort del operario por debajo de los 92 caballos de potencia.

La alta productividad depende de muchos factores en el sector agrícola. Una maquinaria fiable y de buena calidad y un entorno de trabajo seguro y adecuado son dos de estos factores.

Se calcula que se pierden aproximadamente cinco millones de días laborables cada año debido a las actividades relacionadas con la conducción*, lo que produce una pérdida de la producción y, en algunos casos, problemas de salud a largo plazo.

Cuidar a las personas y las máquinas en el lugar de trabajo es por tanto fundamental. En función de la aplicación, puede trabajar hasta 18 horas al día en su tractor; por lo que el confort, la funcionalidad y la ergonomía son atributos esenciales para un negocio rentable y efectivo.

Nuestra prioridad es su confort

La cabina de la serie MF 5400 se ha diseñado ergonómicamente para reducir el estrés del operario. Unos controles bien situados, un asiento del conductor ajustable y un fácil acceso a la cabina contribuyen a unas mejores condiciones de trabajo.

Esta nueva característica flexible de la gama de maquinarias de Massey Ferguson significa que la totalidad de la serie MF 5400 puede incorporar suspensión de la cabina como característica opcional en todas las versiones de cabina de suelo plano estándar.

La suspensión de la cabina resistente y simple a la vez del MF 5400 ayudará a reducir la fatiga e incomodidad del conductor.

Independientemente de la aplicación en la que esté trabajando, puede estar seguro de que este simple sistema no necesita la intervención del operario y que trabaja de forma independiente y al máximo de su potencial.

Donde transportar, segar y cultivar pueden considerarse entre las tareas más duras y repetitivas, la nueva suspensión de la cabina de la serie MF 5400 amortiguará el impacto de los trabajos pesados que pueda sufrir el operario de forma continua.

El directo sistema de suspensión de la cabina utiliza casquillos silentblock en la parte delantera de la cabina y un par de amortiguadores de muelle en la parte trasera.

Los tractores de la serie MF 5400 mejoran aún más la comodidad del conductor al permitir una conducción más suave y un transporte más seguro y rápido.

En la siguiente página se muestra la gama de aplicaciones en las que se podrá utilizar la suspensión de la cabina de la serie MF 5400 con la máxima productividad al tiempo que se garantiza la salud y la seguridad en todo momento.

* Basado en conclusiones del "Health and Safety Executive" (organismo encargado de proteger la salud, la seguridad y el bienestar de los trabajadores) del Reino Unido.

** La velocidad de trabajo media puede variar en función de las condiciones e implementos instalados.

01 Silentbloc delantero izquierdo

02 Amortiguador trasero izquierdo.



Ideal para manejo de pacas: ahora puede conducir por terrenos abruptos e irregulares, como por ejemplo sendas, de forma más fácil y cómoda.

A: 5 - 20 km/h**



Ideal para segar/esparcir/sacudir y empacar: un trabajo que requiera conducir de forma repetitiva en contornos irregulares se beneficiará en gran medida de la nueva suspensión de la cabina de la serie MF 5400.

A: 5 - 15 km/h**



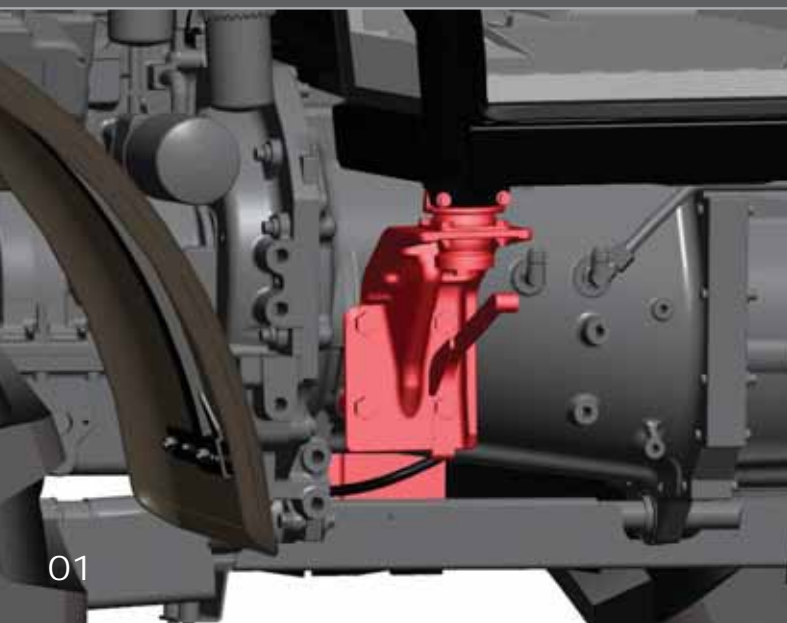
Ideal para transporte: mantenga un control y una comodidad totales al circular por cualquier tipo de carretera con firme irregular.

A: 10-40 km/h**

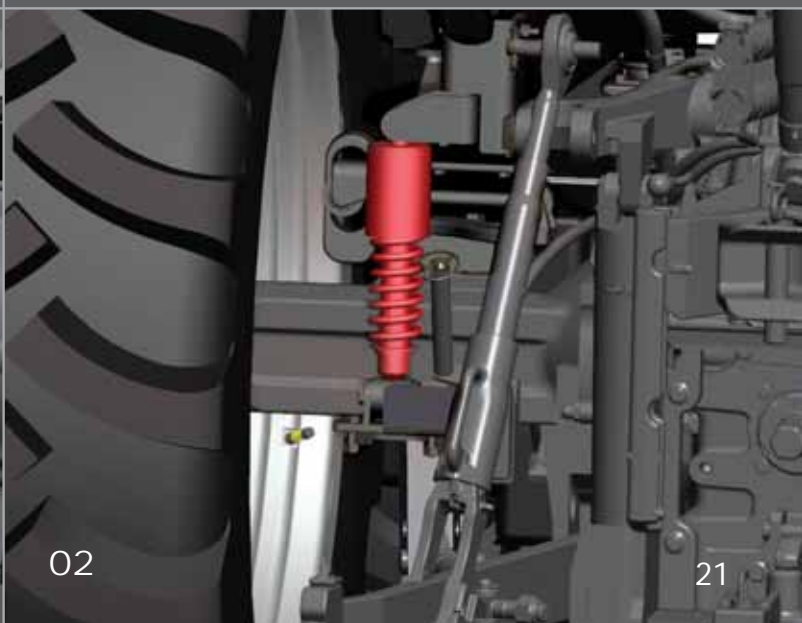


Ideal para aplicaciones de fumigación: trabaje en un entorno seguro, productivo y estable incluso a mayores velocidades de trabajo.

A: 5-15 km/h**



01



02

21

Todos los elementos de la serie MF 5400 se han diseñado para que la jornada laboral resulte cómoda, relajante y productiva.

Haga que el gran número de horas que debe trabajar sea llevadero: unos niveles de ruido reducidos, una cabina espaciosa y una gran visibilidad convierten a la serie MF 5400 en un magnífico lugar para trabajar.

La cabina mantiene su característica y práctica disposición, con los controles situados exactamente donde se espera que estén.

Dos puertas con bisagras con amplio espacio de paso en la parte posterior facilitan el acceso. Es posible elegir entre asientos con suspensión mecánica o neumática, aunque ambos cuentan con una extensa gama de ajustes (que permite obtener un giro de hasta 30°) y unos largos reposabrazos regulables.

Los techos de alta visibilidad cuentan con una radio instalada en el lateral (opcional) y diferentes controles de ventilación.

Con el asiento opcional de suspensión neumática, y con tan sólo pulsar un botón, puede obtener rápidamente un ajuste preciso para compensar el peso del conductor o el tipo de terreno. Para mejorar aún más la comodidad del conductor, una palanca opcional permite el ajuste de la altura y la inclinación de la columna de dirección.

También se ofrece un práctico asiento plegable que puede levantarse rápidamente y fijarse en su posición cuando se precise.

Control activo de transporte

El control activo de transporte (ATC) es un sistema de amortiguación que reduce el "balanceo" del implemento que puede ocasionarse al girar en elevaciones del terreno o al transportar un equipo pesado.

El ATC se incluye de serie en todos los tractores de la serie MF 5400.









La combinación perfecta de tractor y pala cargadora

Los tractores de la serie MF 5400 se han diseñado para trabajar específicamente con las palas cargadoras de la serie MF 900. Ambos vienen completamente integrados desde fábrica para ofrecerle un rendimiento óptimo y, en última instancia, el tractor perfecto para cualquier función.

La construcción de alto rendimiento del líder mundial en fabricación de palas cargadoras garantiza que estas palas ofrezcan una versatilidad y fiabilidad sobresalientes.

Unos bajos coste de funcionamiento, comodidad para el conductor y un entorno de trabajo sin esfuerzo, hace que la serie MF 5400 sea la opción ideal para cualquier explotación agrícola, ganadera o de productos lácteos. Si a esto se añade un cargador de uso óptimo instalado de fábrica podrá alcanzar la máxima productividad, sea cual sea la aplicación.

Puede seleccionar entre una amplia gama

La integración total del tractor y la pala cargadora se logra fácilmente con la serie MF 900, para que se adapte a los tractores Massey Ferguson de 50 - 300 CV. Puede elegir entre elevador "estándar" o "paralelo", disponible a través de una amplia gama de 12 modelos, junto con numerosas opciones para mejorar el rendimiento y la comodidad.

Lock & Go: más inteligente y mejor

Trabaje de forma más inteligente con "Lock & Go". Un innovador sistema de conexión y desconexión semiautomático que le ahorra un tiempo muy valioso a la hora de enganchar palas cargadoras. Gracias a la combinación de un diseño de bastidor auxiliar único, cilindros de elevación y pasador de bloqueo, podrá acoplar o desacoplar palas cargadoras de forma eficaz y fiable.

Las palancas de control multifunción le garantizan la facilidad y seguridad operativa en todas las funciones.

Dispone de una amplia gama de implementos de la pala cargadora así como de configuraciones de contrapesos traseros para asegurar un manejo óptimo, un mayor rendimiento mayor y un funcionamiento más seguro.

Aquí le presentamos los motivos por los que las series MF 5400 y MF 900 satisfacen los retos operativos de la agricultura moderna:

MF 5400: el tractor con pala cargadora perfecto...

- Capó inclinado del 5425 al 5455: permite obtener el máximo de distancia al suelo, capacidad de maniobra y visibilidad
- Techo de alta visibilidad: permite al operador ver perfectamente la tarea que está realizando
- Caudal estándar de 57 litros/min
- Caudal combinado de 100 litros/min
- Sistema hidráulico CCLS de 110 litros/min
- Transmisión Dyna-4 con palanca Power Control y mando del inversor
- Progresividad del inversor ajustable
- Puente delantero 4 RM para trabajos pesados con hydra-lock
- Ángulo de giro máximo de 55°

MF 900: el tractor con pala cargadora perfecto...

- De construcción eficiente y robusta, asegura el máximo rendimiento.
- El bastidor auxiliar del tractor cargador está diseñado para permitir una conexión atornillada, para una conexión rápida y fácil
- El sistema semiautomático "Lock & Go" retiene la pala con firmeza y seguridad en su posición.
- Todas las mangueras hidráulicas están ocultas de forma segura para una mayor protección y mejor visibilidad del operador
- El sistema opcional "SoftDrive" es un innovador sistema de absorción disponible en todos los modelos que garantiza la estabilidad y confort en terrenos abruptos y durante tareas de transporte
- Se ofrece una amplia gama de extras opcionales. Consulte a su concesionario Massey Ferguson para obtener más información.

01 y 02 Sistema "Lock & Go". Ahorra tiempo a la hora de acoplar y desacoplar las palas.

03 La opción de techo Visio proporciona una excelente visibilidad

Parar obtener más información sobre palas cargadoras e implementos de la serie MF 900, póngase en contacto con su concesionario Massey Ferguson local y solicite un catálogo.



Tecnología intuitiva y clara

Los sistemas de guiado con barra luminosa de Topcon son herramientas de agricultura fiables y altamente probadas que mejoran la eficacia y las velocidades de funcionamiento a la par que reducen el solapamiento y aumentan las horas de funcionamiento.

El System 110 simplifica las operaciones más importante, por lo que aumenta la productividad y la eficiencia en la explotación agrícola.

SYSTEM 110 de Topcon

El System 110 ofrece un funcionamiento muy sencillo en un producto de guiado de barra luminosa. Con funciones tales como una barra luminosa extraíble para una óptima colocación en el "campo de visión" y una pantalla a color de alta visibilidad de 5 pulgadas que funciona en modos "diurno" y "nocturno" independientes, el System 110 se convertirá rápidamente en su herramienta de campo preferida.

Puntos clave

- Configuración sencilla en pantalla
- Guiado de precisión submétrica que se puede actualizar a dirección automática*
- Teclas de acción rápida para una fácil utilización
- Indicadores de estado en pantalla: número de filas, velocidad y área de aplicación

- Vistas de campo intercambiables, incluidas vistas aéreas, en perspectiva y orientadas al norte
- Varios patrones de contorno

Características y ventajas

Consola GX-45

- Carcasa resistente, construida para el campo
- Pantalla a color de 5 pulgadas
- Teclas de acción rápida para una fácil utilización
- Entre los indicadores visuales se incluye: área de aplicación, velocidad, número de filas e información del satélite
- Práctico puerto USB para transferencia de datos
- Barra luminosa LED extraíble para una óptima colocación en el campo de visión

Patrones de guiado

- Líneas AB
- Curvas adaptables
- Pivote central

Perspectiva de visión

- Vista aérea
- Vista en perspectiva
- Vista orientada hacia el norte

Funciones adicionales

- Crea y guarda límites de campo
- Mapas automáticos de cobertura
- Alarmas de fin de fila
- Salida de velocidad del radar para controladores externos
- Salida de señal GPS
- Exportación de informe de cobertura en PDF
- Importación y exportación de archivos de límites y cobertura
- Control automático de secciones y control de tasa de aplicación

Fácil de instalar y utilizar

Se puede poner en funcionamiento en cuestión de minutos. Ligero, resistente y portátil, el System 110 es fácil de instalar con una mínima formación o instrucción.

El System 110 permite establecer configuraciones tales como implementos delanteros y traseros conectados o puntos de enganche doble y único. Además, el System 110 es fácilmente intercambiable entre vehículos.

*Se requieren componentes opcionales o adicionales



Útiles indicadores en pantalla muestran el área de aplicación, la velocidad y el número de filas, todo ello mientras se elabora un mapa de cobertura a color. El práctico puerto USB permite exportar fácilmente informes y archivos de forma.

Mapas automáticos de cobertura

Es posible utilizar la creación de mapas de cobertura para realizar el seguimiento del área que cubre su vehículo. Evite zonas de pérdida o de solapamiento. Con conexión principal remota, los mapas automáticos de cobertura se pueden generar con mayor precisión sin trabajo adicional.

Creación de mapas de límites

La creación de mapas de límites permite crear contornos de campos que se pueden utilizar varias veces para trabajos de cualquier aplicación realizados en un determinado campo. Saber el tamaño y forma del campo facilita la tarea de planificar las cantidades de aplicación y las rutas de cobertura.

Opción de control automático de secciones

Con el control automático de secciones opcional (ASC-10), el

System 110 activa o desactiva automáticamente hasta diez secciones de pulverizadores al cruzar áreas trabajadas anteriormente, con lo cual se reducen esfuerzos a la par que se protegen los cultivos.

Sin límites

El software intuitivo de Topcon permite crear y seguir rápidamente el guiado más eficiente o práctico. En lugar de patrones limitados y fijos que pueden no ser exactamente los adecuados para un determinado campo, el System 110 proporciona tres "modos" básicos que se pueden usar en varias combinaciones, permitiendo trabajar fácilmente en campos con terreno de prácticamente cualquier forma.

Se puede actualizar al sistema de dirección automática SYSTEM 150

El SYSTEM 110 se puede actualizar a un sistema completo de dirección automática.*

Para obtener más información sobre los sistemas de guiado Topcon, póngase en contacto con su concesionario local Massey Ferguson o visite www.agcotechnologies.com



La plataforma definitiva

Los cuatro tractores con plataforma de la serie MF 5400, que comparten muchas de las características de diseño avanzado de los modelos con cabina son máquinas muy duraderas construidas para las condiciones más exigentes.

Rendimiento excepcional de "Plataforma"

- Con una gama que va de los 92 a los 116 CV ISO (máximo de 135 CV con incremento de potencia), se garantiza un rendimiento excepcional y un alto grado de comodidad y seguridad.
- Los modelos con plataforma de la serie MF 5400 cumplen con la normativa más exigente en materia de ruido y seguridad.
- Disponibles desde este momento en la mayoría de los mercados europeos y en países en los que tradicionalmente está más implementado el uso de tractores sin cabina.
- Disponibles los estilos de capó abatible o inclinado.
- Escape central o montado en un lateral
- 2 ó 4 ruedas motrices
- Todos los modelos van equipados con una plataforma segura y moderna de suelo plano que cuenta con un diseño actual, una excelente visibilidad y unos instrumentos y controles sencillos.

Opciones de la caja de cambios

- Los modelos con plataforma están disponibles con la caja de cambios Dyna-4 (consulte las páginas 12 y 13) con cajas de cambios con una velocidad "lenta" y "superlenta" para aumentar la compatibilidad con diferentes aplicaciones especializadas a baja velocidad

ELC sencillo

- El sistema de control electrónico del elevador ELC de Massey Ferguson es sencillo, fiable y fácil de usar, proporcionando una precisión y un control excepcionales.
- Gracias a las potentes funciones de elevación y al sistema hidráulico de gran capacidad, es posible manipular fácilmente implementos de gran tamaño.

Freno automático en las cuatro ruedas

- El control automático de transmisión a las 4 ruedas, el bloqueo del diferencial y la TDF ofrecen una eficacia óptima, al tiempo que minimizan la intervención por parte del conductor.
- El sistema electrohidráulico proporciona acoplamiento automático de la transmisión a las 4 ruedas cuando se accionan los frenos o el freno de estacionamiento.
- Freno en las cuatro ruedas que aporta una eficacia, estabilidad y seguridad de frenado adicionales.

Bloqueo del diferencial Hydralock

- El sistema Hydralock viene instalado de serie en todos los modelos con transmisión a las 4 ruedas y proporciona la acción simultánea de los bloqueos del diferencial delanteros y traseros.
- El resultado es una transmisión a las 4 ruedas real, con bloqueo conjunto de ambas ruedas delanteras, que giran a una velocidad proporcional a la de las ruedas traseras.
- A diferencia de los sistemas de 'patinaje limitado', cuando está desacoplado, el Hydralock funciona como un diferencial normal, de modo que se reducen los daños por desgaste de neumáticos y se alarga la vida útil de los neumáticos.

Posibilidad de varias especificaciones de TDF

- Hay una amplia oferta de sistemas TDF, incluidos la TDF de 540 y 1.000 rpm de ahorro y proporcional a la velocidad de avance, lo que se adapta a sus necesidades de cualquier implemento o a cualquier requisito de potencia.



Mantenimiento rutinario rápido y sencillo

Es evidente; los costes son cada vez más importantes en los entornos de explotaciones agrícolas competitivas. Por este motivo, al comprar un tractor nuevo, uno no sólo debe fijarse en la inversión inicial. Y ahí es donde la serie MF 5400 se diferencia.

Su alta calidad de construcción inicial, el respaldo de una organización líder mundial en recambios y mantenimiento como AGCO y, en última instancia, su elevado valor residual: todo converge para reducir los costes globales a lo largo de la vida útil del tractor.

Períodos de servicio ampliados

Un mantenimiento sencillo y unas comprobaciones rutinarias mínimas son otros aspectos clave para reducir los periodos de inactividad. La serie MF 5400 presenta unas características de diseño significativas, algunas grandes, otras pequeñas, que ayudan a no complicarse:

- Embrague de gran diámetro y varios discos refrigerado por aceite para una mayor vida útil, sin necesidad de ajustes
- Frenos de ajuste automático
- Batería sin mantenimiento
- No hay más de diez puntos de engrase, de fácil acceso.
- La varilla del nivel de aceite del motor, el cárter, los filtros y la bomba de aspiración de combustible se encuentran agrupados en el lado izquierdo del motor
- El aceite y los filtros de la transmisión sólo deben cambiarse cada 1.200 horas, y el cambio de aceite del motor sólo es necesario cada 400 horas

01 Fácil acceso al doble filtro de aire en seco

02 Excelente acceso a todos los componentes del nuevo sistema de refrigeración y al filtro de aire

03 Filtro de aire de la cabina accesible desde el exterior

04 Cárter de combustible a nivel del suelo para un llenado de combustible rápido y sin derrame de combustible



01



02



03



04



Asegúrese la máxima rentabilidad en el futuro

Tiene mucho sentido prever lo inesperado, y en lo que se refiere a la maquinaria, la tranquilidad total no tiene precio. Asegure sus activos con el plan de mantenimiento y de garantía extendida manager.

El contrato con servicio de mantenimiento y garantía ampliada* es un paquete completo que proporciona un cuidado total a su tractor e incluye mantenimiento rutinario, cobertura de reparación y una garantía totalmente respaldada por AGCO. Este contrato totalmente respaldado cubrirá componentes fundamentales como:

- Motor y transmisión
- Sistema hidráulico
- TDF
- Dirección
- Sistema electrónico
- Cabina y controles
- Puentes

Garantía de por vida

Puede estar seguro de que en el mantenimiento 'preventivo' se emplearán las últimas tecnologías y técnicos formados profesionalmente. Con muchos años de experiencia a sus espaldas, está ahí para asegurar que su máquina funcione al 100%.

Todo ello se llevará a cabo de acuerdo con un programa estricto de mantenimiento suministrado por Massey Ferguson.

Con un contrato manager y a través de este mantenimiento "preventivo", su máquina mantendrá una productividad excelente en toda su larga vida útil. El aspecto más importante de este paquete es que nunca incurrirá en ningún coste oculto.

Es posible reducir el coste de mantenimiento de su máquina a través del mantenimiento "preventivo" y, de este modo, bajar los costes de propiedad a largo plazo y asegurar un futuro productivo para su negocio.

Personalizado específicamente para usted

manager ha sido diseñado para satisfacer sus necesidades individuales. La cobertura está disponible hasta 5 años o 6.000 horas, dependiendo de sus requisitos. Disponibles en puntos de venta iniciales. Para mayor flexibilidad, también puede optar por un plan manager en cualquier momento, hasta seis meses después del registro de la máquina.

Su concesionario redactará el plan de mantenimiento y lo personalizará para que dure hasta un máximo de 10.000 horas.

Si elige el plan de mantenimiento y garantía ampliada manager, no sólo estará asegurada la tranquilidad para usted y su negocio, sino que también se garantizará el alto valor residual de su maquinaria, todo el historial del concesionario y las piezas originales AGCO.

Para obtener más información acerca de los planes de mantenimiento y garantía ampliada del contrato manager visite su concesionario Massey Ferguson.

*Puede que el plan de mantenimiento y garantía ampliada manager no esté disponible o esté sujeto al mercado. Póngase en contacto con su concesionario Massey Ferguson para comprobar la disponibilidad en su área. Aplicación de los términos y condiciones



Respaldo total, sin importar dónde o cuándo

Servicio de asistencia al cliente de AGCO... servicio local para una marca mundial

Massey Ferguson es una marca mundial con máquinas en servicio en todo el mundo, desde los revolucionarios y pequeños tractores de la serie "Fergie" hasta los más recientes tractores y cosechadoras de última tecnología. ¿Alguna vez se ha preguntado cómo podemos seguir suministrando los mejores recambios del mercado y el servicio más diligente a una gama tan amplia de máquinas y tecnologías en todo el mundo?

Cada máquina Massey Ferguson cuenta con el respaldo del sólido servicio postventa de la organización de Asistencia al cliente de AGCO.

Nuestro principal objetivo es garantizar que todas nuestras máquinas, sean nuevas o antiguas, cuentan con un completo servicio de asistencia técnica local que pone a disposición de cada propietario de Massey Ferguson:

- El mejor servicio del sector
- Un bajo coste de propiedad
- Una máquina fiable y duradera
- Unos periodos de inactividad mínimos
- Un elevado valor de reventa

El innovador sistema de logística y almacenamiento de AGCO Parts Naturalmente, todos los concesionarios Massey Ferguson están respaldados por la división de Asistencia al cliente de AGCO, que se encarga de suministrar los mejores recambios del sector a través de su innovador sistema de logística y almacenamiento. Suministramos sólo recambios originales, así como excelentes servicios, entre los que se incluyen entregas al día siguiente e inventarios para todas las máquinas Massey Ferguson (incluso para las de más de 10 años de antigüedad). Además, le garantizamos la idoneidad del recambio a la primera.

Una solución de postventa adecuada, con independencia de la antigüedad de la máquina Sin importar los años que tenga su Massey Ferguson, el servicio de asistencia al cliente de AGCO tiene la solución postventa más adecuada para ahorrar tiempo y dinero, que proporciona soluciones de servicio y mantenimiento adecuadas, económicas y fiables en todas las situaciones.

Asistencia local práctica allí donde se necesite AGCO presta una atención especial a proporcionar el mejor servicio a nuestros concesionarios Massey Ferguson y esto se extiende más allá de las excepcionales soluciones de servicio y mantenimiento y del suministro de recambios:

- Formación experta y equipos especializados
- Técnicas de diagnóstico avanzadas
- Información sobre tecnología disponible para comunicar la información más actualizada sobre piezas y servicios
- Grupos de asistencia técnica altamente cualificados

Con el respaldo del servicio postventa de Asistencia al cliente de AGCO, no se trata sólo de entregar un filtro o de cambiar el aceite. Se trata de proporcionar a los clientes la mejor respuesta a sus necesidades, junto con los mejores recambios del mercado y el servicio más diligente.

01 Asegurando el mejor servicio

02-03 Líderes en el suministro de repuestos a través de AGCO Parts

04 Donde quiera que esté, asistencia local

05 Asistencia de por vida en todas las máquinas Massey Ferguson



01



02



03



04



05

37

Construido con pasión...

convírtase en el feliz propietario de uno... Conozca porqué los granjeros eligen las galardonadas maquinarias Massey Ferguson, líderes en su sector



El tractor multitarea

Lionel Carret, Granja Gaec de Pomeyrieux, Francia
"Trabajamos en una zona donde abundan las colinas así que apreciamos de verdad lo bien que va la transmisión a las 4 ruedas del Dyna-4 y la facilidad de los cambios de marchas".

Las características que más le gustan a Lionel de su MF 5455 son el sistema hidráulico y el diseño de la máquina. "El diseño del capó inclinado me permite tener buena visibilidad lo que supone una venta al trabajar con el cargador frontal desde el punto de vista de la seguridad ya que se puede ver fácilmente el morro del tractor y el material que lleva el cargador".
"Como usamos este tractor muy a menudo para transporte en zonas con pendiente, puedo decir que realmente me ahorra tiempo gracias a la potencia extra que da el PowerBoost".
"Usar un tractor en nuestra zona puede ser muy peligroso así que la estabilidad y la seguridad fueron los criterios principales de compra y la serie MF 5400 hace que me sienta muy seguro en todas las situaciones".

"Éste es nuestro primer tractor Massey Ferguson y estamos muy impresionados por su nivel de rendimiento combinado con su tamaño compacto, maniobrabilidad y visibilidad".

Versatilidad total

Marco Tosi, Tosi Claudio e Marco Societa' Agricola, Cella (RE), Italia

Marco Tosi tiene una explotación ganadera que proporciona leche al consorcio que elabora el queso parmesano de la variedad Parmigiano Reggiano.

Explotan 85 hectáreas de terreno que comprenden pastos, forraje y maíz.

En palabras de Marco: "estamos muy contentos con nuestro MF 5480 por su versatilidad, lo usamos en muchas tareas y se ha convertido en el tractor principal de la granja, hemos calculado que funciona unas 800 horas al año.

El tractor trabaja sin descanso y sin averiarse a la hora de arar, sembrar, cortar o empacar pasto. Especificamos TDF y elevador delantero que nos ha ahorrado mucho tiempo y dinero, ofreciéndonos así el máximo de productividad.

Usamos ahora el MF 5480 mucho más para transportar producto. La suspensión maneja muy bien las condiciones de la carretera y las aplicaciones de transporte".



Potencia hidráulica

Mark Channell, contratista agrícola, Cambridge, Reino Unido

Mark nos comenta: "una función importante de nuestro MF 5480 es que puede empacar desechos con su sistema hidráulico. Especificamos el Centro cerrado con sensor de carga (CCLS) hidráulico con caudal de 110 l/min, lo que ha mejorado considerablemente los ciclos de tiempo, donde antes se tardaba 35 minutos por paca ahora se tardan 20 minutos.

Esta generosa capacidad hidráulica también ha acelerado los ciclos de tiempo con nuestro cargador MF 955, que se usa para tareas como remoción de la tierra o en operación de reciclado de desechos, cuando trabajamos por los confines de nuestro campo, el tractor es extremadamente maniobrable.

Este tractor satisface todas las necesidades de mi negocio".

y en ahorro de combustible...

"El MF5480 con 145CV gasta muy poco combustible, al menos igual que mi antiguo tractor que solamente tenía 90CV. Siempre tiene potencia de sobra para cualquier tarea, lo que significa que no tiene que hacer esfuerzos y por tanto, consume menos combustible".



Compacta y versátil maquinaria de trabajo para cualquier tipo de tarea

Clive Jones de la granja Lower Pendre, Llangorse, Brecon, País de Gales, Reino Unido

"Nuestro MF 5435 va bien para cualquier tarea pero lo compramos para segar y esparcir así como para labores con ensilado y paja, por eso tiene un cargador frontal".

"Al final hemos encontrado más utilidades de las que esperábamos para el MF 5435 desde que llegó en junio. Ha transportado 1.000 pacas de ensilado y 500 de paja este año, y también lo hemos usado para toda la fumigación y aplicación de fertilizantes".

Transmisión Dyna-4

Jeremy Platt, granjero de productos lácteos, Northwich, Cheshire, Reino Unido.

"Se trata de un tractor ideal para una explotación de productos lácteos, es fácil de usar, cómodo y con bastante tecnología pero sin llegar a ser demasiado complicado".

Como función más importante Jeremy elige la transmisión a 4 ruedas Dyna-4 con su inversor a la izquierda. "En el remolque del alimentador no es necesario usar el embrague cuando se está alimentando y moviéndose por los edificios, es muy útil. No era consciente de lo buena que era la transmisión hasta que la usé".

Servicios profesionales, productos de calidad

Pawel Zienczyk, Granja Zienczyk, Jarzabkowo, Niechanowo, Polonia

La última adición a la larga lista de maquinaria Massey Ferguson de Pawel es un MF 5435 Cargador frontal. Comprado por sus posibilidades para múltiples aplicaciones agrícolas y ganaderas, el MF 5435 completa ahora una gama que asegura el funcionamiento a la perfección del negocio Pawel.

En palabras de Pawel: "nos encanta la maquinaria MF en nuestra granja, tener tractores de MF significa que podemos trabajar rápidamente y sin errores mientras mantenemos el mejor confort para los operadores.

Recibimos un buen servicio de calidad por parte de nuestro concesionario local, son de gran ayuda, profesionales y siempre muy amables. Esto significa mucho para nosotros, especialmente en los momentos del año en que tenemos más trabajo que es cuando necesitamos el máximo de ayuda".

Nos gustaría conocer su opinión Si desea enviarnos sus comentarios sobre su maquinaria Massey Ferguson, visite www.masseyferguson.com/contactus y comparta su testimonio.

Rendimiento del motor		MF 5425 [▲]	MF 5435 [▲]	MF 5445 [▲]	MF 5455 [▲]
Potencia Boost nominal a 2.200 rpm	⊕ CV (kW) EC 97/68	-(-)	-(-)	101 (74.6)	116 (85.7)
Potencia nominal a 2.200 rpm	⊕ CV (kW) EC 97/68	92 (68)	102 (74.9)	96 (70.5)	101 (74.6)
Potencia máxima con PowerBoost a 2000 rpm	⊕ CV ISO (kW)	-	-	110 (81)	125 (92)
Par máximo a 1400 rpm	⊕ Nm	379	405	420	463
Par motor Máximo con PowerBoost a 1400 rpm	⊕ Nm	-	-	463	525
Consumo de combustible específico [†]	g/kWh	210	210	209	209

Motor

Diesel, inyección directa	tipo	1104D-44TA	1104D-44TA	1104D-E44TA	1104D-E44TA
Aspiración		Turbo/ con intercooler	Turbo/ con intercooler	Turbo/ con intercooler	Turbo/ con intercooler
Capacidad/nº de cilindros	litros/n.º	4.4/4	4.4/4	4.4/4	4.4/4
Escape, lateral	Cabina	●	●	●	●
Escape central o montado en un lateral	Plataforma	●/○	●/○	●/○	●/○

Transmisión

Caja de cambios Semi-Powershift Dyna-4 con 16 velocidades de avance/retroceso y palanca Power Control. Speedmatching. 40 km/h velocidad máx [†]		●	●	●	●
8 marchas lentas de avance/retroceso adicionales		○	○	○	○
16 marchas superlentas de avance/retroceso adicionales		○	○	○	○

Toma de fuerza (trasera)

Funcionamiento y control		Independiente, accionamiento electrohidráulico con control automático. Cambio de régimen, eje sustituible (●) o intercambiable (○)			
--------------------------	--	--	--	--	--

Régimen de TDF a rpm del motor

540 rpm (eje de 6 estrías)	rpm	1980	1980	1980	1980
1.000 rpm (eje de 21 estrías)	rpm	2000	2000	2000	2000
TDF proporcional al avance		○	○	○	○
TDF económica		○	○	○	○
540 ó 1.000 rpm	rpm	1550	1550	1550	1550

Elevador delantero y toma de fuerza

Capacidad del elevador	kg	2500	2500	2500	2500
Funcionamiento y control de la TDF		Independiente, electrohidráulico Eje de TDF de 6 ó 21 estrías y 35 mm (13/8 pulg.) de diámetro.			

Elevador y sistema hidráulico

Control de elevación		Control electrónico para arrastre, posicionamiento e Intermix, más Control Activo de Transporte (ATC)			
Caudal máx. de aceite: bomba 1		43 l/min, cambios de gama en la caja de cambios, bloqueo diferencial, TDF, 4 RM, dirección, frenos, embrague y lubricación			
Caudal máx. de aceite: bomba 2		57 l/min, para elevador trasero, sistema hidráulico auxiliar, frenos del remolque			
Caudal combinado (Opción)		Bomba 1 más sistema hidráulico que proporciona 100 l/min a los distribuidores			
- Control		Interruptor en la consola derecha, conecta el caudal y bloquea el elevador			
Enganches rápidos		●	●	●	●
Capacidad de elevación máxima, extremos de los brazos,	kg ●	5000	5000	5000	5000
	kg ○	-	-	6000	6000

Sistema hidráulico auxiliar		MF 5425 [▲]	MF 5435 [▲]	MF 5445 [▲]	MF 5455 [▲]
Control	●	2 distribuidores de simple/doble efecto			
	○	Hasta 4 distribuidores de simple/doble efecto, con divisor de caudal, Kick-out y sistema cero fugas			
Dirección					
Hidrostática: columna de dirección fija/ajustable		● /○	● /○	● /○	● /○
Frenos					
Tipo		Refrigerados por aceite, monodisco con accionamiento hidráulico			
Freno de estacionamiento		Disco independiente en la transmisión, accionado mediante palanca manual			
Frenos de remolque, hidráulicos	cabina/ plataforma	● /○	● /○	● /○	● /○
Eje delantero 4 RM					
Bloqueo del diferencial Hydralock		●	●	●	●
Ruedas y neumáticos					
Delantero	2/4 RM	10.00-16 / 13.6R24	10.00-16 / 13.6R24	10.00-16 / 13.6R24	11.00-16 / 13.6R24
Trasero		16.9R34	16.9R34	16.9R34	16.9R34
Entorno del operador					
Modelos de cabina					
Capó estándar/inclinado		● /○	● /○	● /○	● /○
El equipamiento de serie incluye:		Cabina de "suelo plano" de lujo, escape lateral, cristales tintados, ventanas con apertura lateral y trasera, ventilador de 4 velocidades con unidad de calefacción, asiento giratorio, control electrónico de elevación, 2 válvulas distribuidoras, 2 luces de trabajo delanteras y 2 traseras, luces intermitentes.			
El equipamiento opcional incluye:		Sistema completo de aire acondicionado, asiento giratorio neumático, asiento para pasajero, lava/limpiaparabrisas trasero, luces de trabajo adicionales, 1 ó 2 válvulas distribuidoras adicionales, espejo para ver el enganche, techo de alta visibilidad, apertura de luna delantera, escotilla techo.			
Modelos de plataforma					
Diseño de capó estándar/inclinado		● /○	● /○	● /○	● /○
El equipamiento de serie incluye:		Cabina de suelo plano con cubierta aislante, escape bajo, asiento con suspensión mecánica impermeable, control electrónico de elevación (ELC), 2 distribuidores, sistema ROPS plegable de 2 postes, faro rotativo			
El equipamiento opcional incluye:		1 ó 2 distribuidores adicionales, 2 luces de trabajo traseras, espejos retrovisores			
(Nota: póngase en contacto con su concesionario para obtener más detalles sobre los packs opcionales de valor añadido para la serie MF 5400)					
Pesos y dimensiones (aproximados, sin combustible)					
Peso: Cabina, 2/4 RM	kg	3550/3865	3550/3865	3605/3900	3605/3900
Peso: Plataforma, 2/4 RM	kg	3320/3635	3320/3635	3375/3670	3375/3670
Longitud, brazos en posición horizontal	m	4.21	4.21	4.21	4.21
Altura					
Por encima de cabina: De serie/perfil bajo	m	*2.75/**2.54	*2.75/**2.54	*2.75/**2.54	*2.75/**2.54
Plataforma: Sobre el volante	m	2.16	2.16	2.16	2.16
- Sobre protección antivuelco, plegado/sin plegar	m	2.15/2.70	2.15/2.70	2.15/2.70	2.15/2.70
Distancia entre ejes: Capó inclinado	m	2.46	2.46	2.46	2.46
- capó abatible	m	2.55	2.55	2.55	2.55
Ángulo de giro: diámetro sin frenos, 2/4 RM	m	7.4/8.4	7.4/8.4	7.4/8.4	7.4/8.4
Capacidad del depósito de combustible	litro ●	130	130	130	130
	litro ○	200	200	200	200

● = De serie
○ = Opcional

- = No aplicable/disponible
▲ = También disponible con plataforma
★ = ISO TR14396

† = En neumáticos de 34 y 38 pulgadas (también según mercado/legislación)
* = Con techo "estándar". En el caso de alta visibilidad, añada 20 mm.
** = Con techo estilizado. En el caso del techo de alta visibilidad, añada 110 mm.

Rendimiento del motor		MF 5460	MF 5465	MF 5470	MF 5475	MF 5480
Potencia Boost nominal a 2.200 rpm	⊕ CV (kW) EC 97/68	126 (92.8)	133 (98)	138 (101.5)	144 (106)	150 (110.5)
Potencia nominal a 2.200 rpm	⊕ CV (kW) EC 97/68	116 (85.7)	121 (89)	128 (94)	132 (97)	140 (103)
Potencia Máxima con PowerBoost a 2000 rpm	⊕ CV ISO (kW)	135 (99)	145 (106)	145 (106)	156 (115)	155 (114)
Par máximo a 1400 rpm	⊕ Nm	525	543	585	600	625
Par motor Máximo con PowerBoost a 1400 rpm	⊕ Nm	545	600	625	650	652
Consumo de combustible específico†	g/kWh	208	210	205	208	205

Motor

Refrigerado por agua, directa inyección diésel	tipo	1104D-E44TA	66CTA	44CTA	66CTA	49CTA
Aspiración		Turbo/ con intercooler	Turbo/ con intercooler	Turbo/ con intercooler	Turbo/ con intercooler	Turbo/con Intercooler
Capacidad/nº de cilindros	litros/n.º	4.4/4	6.6/6	4.4/4	6.6/6	4.9/4
Escape, lateral	Cabina	●	●	●	●	●

Transmisión

Caja de cambios Semi-Powershift Dyna-4 con 16 velocidades de avance/retroceso, con palanca Power Control y Speedmatching a la izquierda. 40 km/h velocidad máx ^t		●	●	●	●	●
8 marchas lentas de avance/retroceso adicionales		○	○	○	○	○
16 marchas superlentas de avance/retroceso adicionales		○	○	○	○	○

Toma de fuerza (trasera)

Funcionamiento y control		Independiente, accionamiento electrohidráulico con control automático. Cambio de régimen, eje sustituible (●) o intercambiable (○)				
Régimen de TDF a rpm del motor						
540 rpm (eje de 6 estrias)	rpm	1980	1980	1980	1980	1980
1.000 rpm (eje de 21 estrias)	rpm	2000	2000	2000	2000	2000
TDF proporcional al avance		○	○	○	○	○
TDF económica		○	○	○	○	○
540 ó 1.000 rpm	rpm	1550	1550	1550	1550	1550

Elevador delantero y toma de fuerza

Capacidad del elevador	kg	2500	2800	2500	2800	2500
Funcionamiento y control de la TDF		Independiente, electrohidráulico Eje de la TDF de 6 ó 21 estrias, 35 mm (1 ³ / ₈ pulg.) de diámetro. 1.000 rpm con un régimen de motor de 2.040 rpm.				

Elevador y sistema hidráulico

Control de elevación		Control electrónico para arrastre, posicionamiento e Intermix, posición e Intermix, más Control Activo de Transporte (ATC)				
Caudal máx. de aceite: bomba 1		42 l/min, cambios de gama en la caja de cambios, bloqueo diferencial, TDF, 4 RM, dirección, frenos, embrague y lubricación				
Caudal máx. de aceite: bomba 2		57 l/min, para elevador trasero, sistema hidráulico auxiliar, frenos del remolque				
Caudal combinado (Opción)		Bomba 1 más sistema de doble flujo que proporciona 100 litros/min a los distribuidores			-	-
- Control		Interruptor en la consola derecha, conecta el caudal y bloquea el elevador			-	-
Enganches rápidos		●	●	●	●	●
Categ.	(I/II/III)	II/III	II/III	II/III	III	III
Capacidad de elevación máxima, extremos de los brazos,	kg ●	5000	5000	5000	6000	6000
	kg ○	6000	6000	6000	-	-
Centro cerrado (sistema Load Sensing)	Litros/min /bar - 110/200	○	○	○	○	○

Sistema hidráulico auxiliar		MF 5460	MF 5465	MF 5470	MF 5475	MF 5480
Control	●	2 distribuidores de simple/doble efecto				
	○	Hasta 4 distribuidores de simple/doble efecto, con divisor de caudal, Kick-out y sistema cero fugas				
Dirección						
Hidrostática: columna de dirección fija/ajustable		● /○	● /○	● /○	● /○	● /○
Frenos						
Tipo		Refrigerados por aceite, monodisco con accionamiento hidráulico				
Freno de estacionamiento		Disco independiente en la transmisión, accionado mediante palanca manual				
Frenos de remolque, hidráulicos	Cabina	●	●	●	●	●
	Neumáticos	-	○	-	○	-
Eje delantero 4 RM						
Bloqueo del diferencial Hydralock		●	●	●	●	●
Eje suspendido QuadLink		○	○	○	○	○
Ruedas y neumáticos						
Delantero	2 / 4 RM	10.00-16 / 13.6R28	10.00-16 / 14.9R28	10.00-16 / 14.9R28	10.00-16 / 14.9R28	10.00-16 / 14.9R28
Trasero		16.9R38	18.4R38	18.4R38	18.4R38	18.4R38
Entorno del operador						
El equipamiento de serie incluye:		Cabina de "suelo plano" de lujo, escape central vertical, cristales tintados, ventanas con apertura lateral y trasera, ventilador de 4 velocidades con unidad de calefacción, asiento giratorio, calefacción, radio/reproductor de CD, control electrónico de elevación, 2 distribuidores, 2 luces de trabajo delanteras y 2 traseras, luces giratorias.				
El equipamiento opcional incluye:		Sistema completo de aire acondicionado, asiento giratorio neumático, asiento para pasajero, lava/limpiaparabrisas trasero, luces de trabajo adicionales, 1 ó 2 distribuidores adicionales, espejo para ver el enganche, techo Visio, panel frontal con apertura, trampilla de techo.				
(Nota: póngase en contacto con su concesionario para obtener más detalles sobre los packs opcionales de valor añadido para la serie MF 5400)						
Pesos y dimensiones (aproximados, sin combustible)						
Peso - Cabina, 4 RM	kg	4320	5400	4510	5400	4610
Longitud, brazos en posición horizontal	m	4.30	4.82	4.37	4.82	4.37
Altura						
Sobre el techo de la cabina - Estándar	m	2.74	2.80	2.77	2.80	2.77
Distancia entre ejes	m	2.55	2.83	2.67	2.83	2.67
Ángulo de giro: diámetro sin frenos, 4 RM	m	8.40	9.60	8.90	9.60	8.90
Capacidad del depósito de combustible	litro ●	145	150	145	150	145
	litro ○	200	215	200	215	200

● = De serie
○ = Opcional
- = No aplicable/disponible

★ = ISO TR14396
† = Consumo de combustible específico óptimo (prueba del fabricante)

Aspectos destacados de la serie MF 5400

A continuación le recordamos algunas de las características avanzadas de los tractores de la serie MF 5400 que lo convierten en el tractor de su elección.

- 01 Siete modelos de 4 cilindros hasta 155 CV y dos modelos de 6 cilindros hasta 156 CV proporcionan una excelente selección de potencia en caballos para usuarios de explotaciones ganaderas y agrarias mixtas y una gran variedad de sectores municipales.
- 02 Modernos motores de 4 y 6 cilindros de gran capacidad proporcionan una potencia excelente y un extraordinario par motor para todos las actividades en la explotación.
- 03 Motores de alto rendimiento con Common Rail y 4 válvulas por cilindro, que proporcionan una combinación inigualable de potencia y economía.
- 04 La potencia adicional que se consigue a través de la característica PowerBoost al seleccionar la 3ª o 4ª marcha incrementa la potencia de salida para la TDF y los trabajos de transporte.
- 05 El capó pivotante facilita un mejor acceso para el mantenimiento regular del filtro de aire y los radiadores.
- 06 La tecnología Dyna-4 convierte a la gama MF 5400 en los tractores con pala cargadora perfectos. 16 velocidades de avance y 16 de retroceso garantizan la marcha perfecta para cada tarea. Cuatro relaciones Dyna-4 proporcionan una amplia selección de velocidades disponibles a plena carga.
- 07 La exclusiva palanca Power Control permite tener siempre el control del vehículo y permite invertir de forma práctica el sentido de la marcha adelante o hacia atrás, cambiar la velocidad powershift y cambios de gama, así como desembragar con un solo dedo.
- 08 El sistema QuadLink proporciona una comodidad excepcional durante el desplazamiento sin perjudicar el ángulo de giro o la distancia al suelo.
- 09 Un funcionamiento sencillo y preciso permite una fácil progresión desde la velocidad mínima hasta la máxima con el mínimo esfuerzo del conductor.
- 10 Opciones de velocidad lenta y superlenta.
- 11 Los niveles excepcionales de potencia y par motor combinados con la eficiencia de la transmisión Dyna-4 proporcionan resultados extraordinarios en el trabajo con un consumo muy reducido.
- 12 Los nuevos niveles elevados de potencia y par motor aumentan la productividad y reducen los tiempos de trayecto.
- 13 El nuevo sistema de suspensión de la cabina mejora el confort del operador y ofrece un transporte más seguro de los implementos montados.
- 14 Dispone de techo de alta visibilidad y capó inclinado para mejorar la visibilidad.

