



ADN LA EVOLUCIÓN
de MASSEY FERGUSON



EL FUTURO DE LA MANIPULACIÓN DE MATERIALES

Las cargadoras telescópicas de la serie 9000 de **MASSEY FERGUSON**



MASSEY FERGUSON

Diseñadas según los más altos estándares. Los suyos.

Le presentamos la nueva gama de cargadoras telescópicas de Massey Ferguson. Todas las máquinas se han diseñado teniendo siempre al cliente como referencia. La MF 9000 es una combinación perfecta de un excelente diseño, una ingeniería de primera clase y todo ello con la atención a las necesidades concretas de los clientes. Es el resultado de un intenso proceso de investigación y desarrollo, con una serie de mejoras importantes destinadas a crear la herramienta agrícola definitiva, diseñada específicamente para su aplicación.

| Modelo | Altura máxima de elevación | Máx. capacidad de elevación | Potencia del motor CV (kW) | Tipo de transmisión |
|----------|----------------------------|-----------------------------|----------------------------|---------------------|
| MF 9205 | 5,2 m | 2200 kg | 75 (55.9) | Hidrostática |
| MF 9306 | 6,0 m | 3000 kg | 100 (74.5) | |
| MF 9407 | 7,0 m | 3500 kg | 100 (74.5) | |
| MF 9407S | 7,0 m | 3500 kg | 130 (97) | |





Máquinas inteligentes

Todos los modelos de la nueva gama de cargadoras telescópicas le proporcionan potencia cuando más lo necesita, con un rango de potencias de hasta 130 CV en el que todas las máquinas cuentan con la potencia y resistencia necesarias para afrontar las tareas más difíciles. La MF 9000 es una máquina de valor incalculable para su explotación. Velocidad, agilidad y fortaleza son algunas de las características principales que la convierten en el compañero ideal para realizar una amplia variedad de tareas en explotaciones ganaderas y mixtas.

La gama arranca con la MF 9205. Si busca una máquina pequeña y compacta que se pueda encargar de las tareas más complicadas, la MF9205 es la opción ideal. Su diseño compacto, su poca altura y su excelente capacidad de maniobra le garantizan un rendimiento incomparable en zonas reducidas, como cultivos y construcciones de explotaciones avícolas. No se deje engañar por el tamaño, la MF 9205 incluye algunas de las grandes características de sus homónimas, con la ventaja añadida de que se enmarca en un diseño más condensado. Características:

- Brazo flotante que se adapta a superficies irregulares
- Potencia y precisión gracias a la transmisión hidrostática
- Amplia cabina y cómoda zona para el operario con joystick de control proporcional con un rendimiento preciso
- Excelente capacidad de maniobra que garantiza la más alta productividad

Perfectas en rendimiento

Con un manejo de los trabajos sencillo y sin esfuerzo, la serie 9000 de MF le proporciona el acceso y la capacidad de maniobra que usted necesita. Esta gama también le proporciona más elevación, un mayor alcance y la capacidad de levantar una mayor carga útil. Con el implemento apropiado, la MF 9000 puede alcanzar un rendimiento sin igual en una amplia variedad de aplicaciones agrícolas.

Excelente tanto en aplicaciones de carga en las que necesita una gran potencia hidráulica como en tareas de transporte por carretera de hasta 40 km/h, donde lo esencial es la potencia y la estabilidad, todas las cargadoras telescópicas tienen unas impresionantes características, ya se trate de mover pacas o de transportar pienso. Esta nueva gama también proporciona una visibilidad excelente gracias al nuevo diseño de cabina abierta que permite al operario trabajar sin ningún obstáculo por delante y de un modo completamente seguro.



Principales ventajas y características de los modelos MF 9306, MF 9407 y MF 9407 S:

1 Zona de la cabina y del operario

Una de las características más impresionantes de esta nueva gama es la cabina en sí. La nueva cabina de diseño curvo y el nuevo punto de pivote rebajado del brazo garantizan una visibilidad a toda prueba en toda la máquina, especialmente desde la parte trasera de la cabina al trabajar en espacios estrechos y alargados. Gracias a la visibilidad despejada de los implementos delanteros, la carga y descarga se realiza de un modo más seguro y es más sencillo colocar las pacas o palets en una altura de trabajo elevada.

El excelente entorno del operario consta de un amplio interior con una excelente visibilidad desde todos los ángulos con un nivel de sonoridad reducido. El diseño de la cabina es extremadamente ergonómico; los controles e instrumentos son fáciles de usar y se han diseñado para facilitar el uso de las aplicaciones. El nuevo joystick multifunción está muy cerca de la mano, lo que garantiza la máxima eficacia, así como un funcionamiento rápido y sencillo que permite obtener la máxima productividad. La pantalla digital del salpicadero muestra diferentes informaciones de la máxima utilidad como las horas de trabajo del motor o de una tarea concreta, el régimen del motor y la velocidad de avance, el ángulo del brazo, la gestión de velocidad o los servicios hidráulicos auxiliares.

2 Motor

Todos estos modelos tienen un potente motor Perkins 1104D capaz de entregar un gran par motor en aplicaciones que

requieren una mayor dosis de fuerza y tracción. El mayor y mejorado diseño del sistema de refrigeración garantiza un rendimiento alto y continuo en tareas exigentes en espacios reducidos. El motor ahora se monta longitudinalmente y de este modo no sólo se garantiza un mayor espacio para que el brazo se asiente sin comprometer la visibilidad desde dentro de la cabina, sino que el acceso a la zona del motor es más fácil e intuitivo para realizar labores de reparación y mantenimiento.

3 Transmisión

La caja de cambios hidrostática de cuatro velocidades le proporciona sencillez y un excelente funcionamiento, sin olvidar un alto rendimiento y capacidad. Con una velocidad de hasta 40 km/h con dos engranajes mecánicos de dos velocidades. También cuenta con una velocidad superlenta que proporciona una velocidad de avance contenida a altas revoluciones. Una mayor capacidad de remolcado garantiza que puede transportar cargas de mucho peso con facilidad.

4 Servicios hidráulicos inteligentes

Unos servicios hidráulicos potentes, fiables y consistentes son fundamentales para la productividad diaria de una cargadora telescópica. La bomba load sensing de todos los modelos puede llegar a entregar una capacidad líder del sector de 190 litros por minuto (opcional), lo que proporciona unas características excepcionales de rendimiento, incluso a regímenes bajos. De este modo, podrá trabajar a regímenes considerablemente más bajos,

consumiendo menos combustible y con unos ciclos de trabajo sensiblemente menores. La bomba load sensing sólo entrega caudal cuando se necesita potencia hidráulica. Así puede evitar el calentamiento innecesario del aceite y una posible pérdida de potencia. Si es necesario, se puede entregar el caudal completo de forma inmediata.

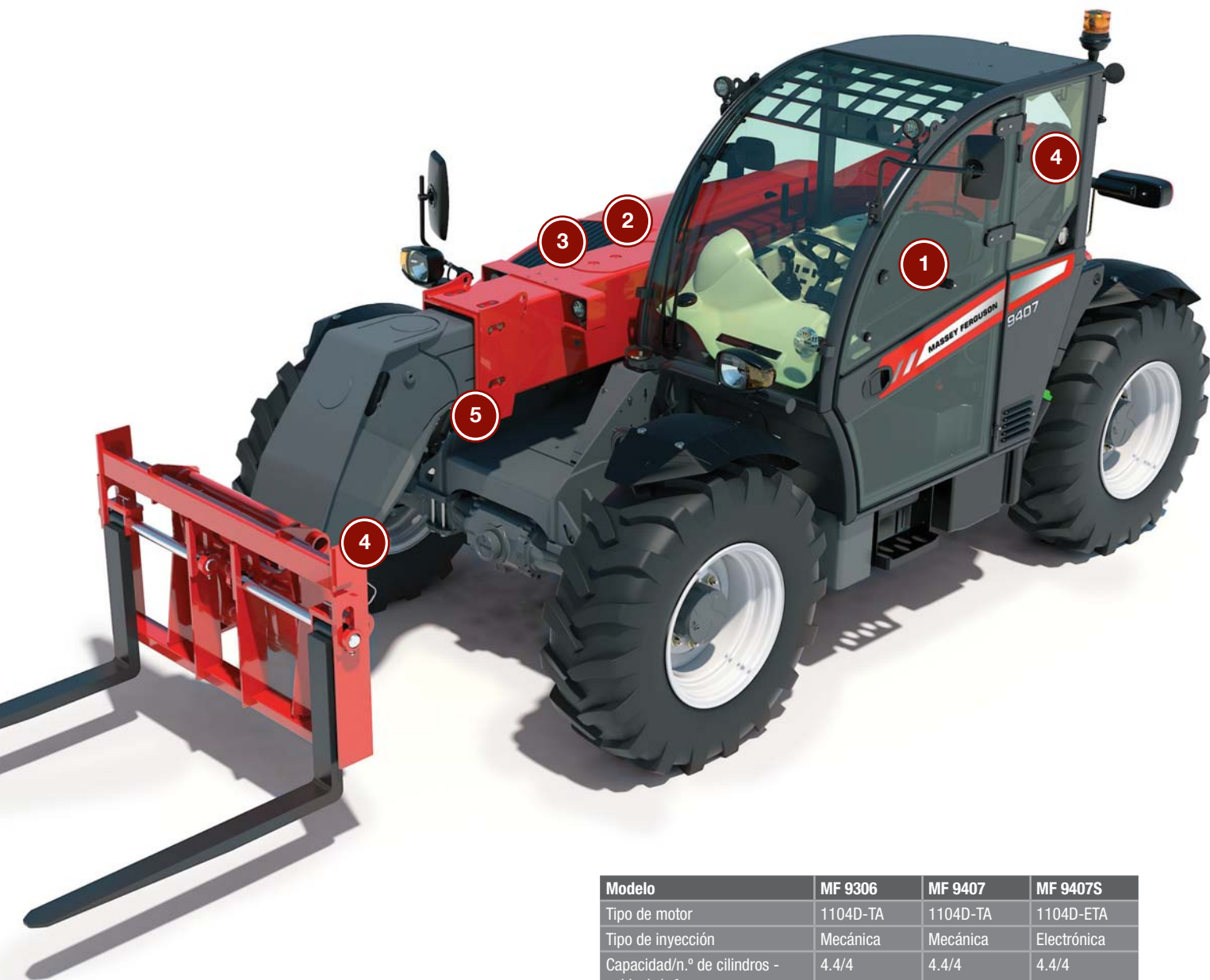
Para su comodidad, los enchufes rápidos se han instalado en el cabezal del brazo para conectar y desconectar los implementos de un modo eficaz y sencillo.

5 Diseño del brazo y del chasis

El nuevo y más ancho chasis, con una longitud total algo más reducida, garantiza una excelente capacidad de maniobra y permite obtener la máxima duración en las más exigentes condiciones de trabajo. Con un punto de pivote del brazo en una posición más baja, obtendrá una visibilidad sin obstáculos en toda la máquina para realizar las tareas de un modo más seguro y productivo.

Un nuevo interruptor opcional de flotación del brazo permite al operario seguir el contorno de superficies irregulares, lo que resulta especialmente útil, por ejemplo, a la hora de limpiar establos o transportar cargas. También tiene disponible una suspensión opcional del brazo, que aumenta en gran medida la comodidad del operario, por ejemplo, al remolcar un remolque de paja de grandes dimensiones a 40km/h en modo de transporte.

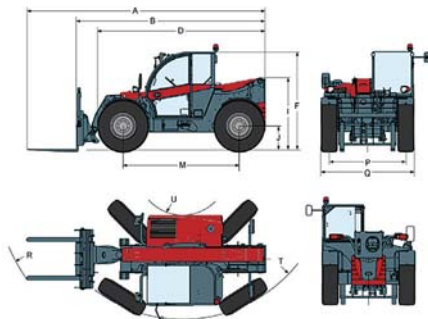
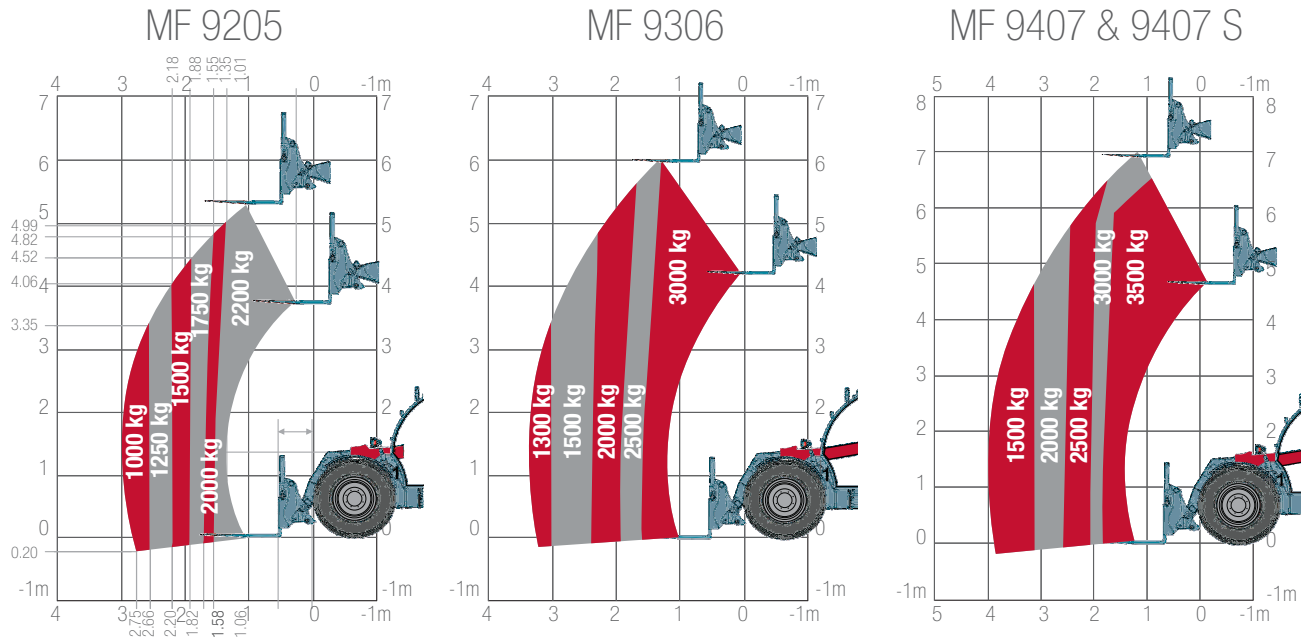
Las páginas siguientes incluirán una serie de gráficas de capacidad de elevación para cada modelo, así como los pesos y las dimensiones.



| Modelo | MF 9306 | MF 9407 | MF 9407S |
|--|----------|----------|-------------|
| Tipo de motor | 1104D-TA | 1104D-TA | 1104D-ETA |
| Tipo de inyección | Mecánica | Mecánica | Electrónica |
| Capacidad/n.º de cilindros - cubicaje/n.º | 4.4/4 | 4.4/4 | 4.4/4 |
| Potencia nominal | 100 | 100 | 130 |
| Régimen nominal del motor | 2200 | 2200 | 2200 |
| Par máximo | 410 | 410 | 510 |

Capacidad de elevación

Las ilustraciones de la capacidad de carga muestran claramente que cada modelo ofrece un rendimiento de elevación insuperable en su clase respectiva.



| | MF 9205 | MF 9306 | MF 9407 |
|---|---------|---------|---------|
| A | 5330 | 5874 | 6074 |
| B | 4145 | 4669 | 4869 |
| D | 4000 | 4145 | 4145 |
| F | 1985 | 2374 | 2374 |
| I | 1553 | 1752 | 1752 |
| M | 2300 | 2870 | 2870 |

| | MF 9205 | MF 9306 | MF 9407 |
|---|---------|---------|---------|
| P | 1485 | 1895 | 1895 |
| Q | 1840 | 2300 | 2300 |
| R | 4280 | 4805 | 4970 |
| T | 3170 | 3714 | 3714 |
| U | 1500 | 1092 | 1092 |

| Rendimiento de la pala (norma EN 1459: 1998 Anexo B) | | MF 9205 | MF 9306 | MF 9407 | MF 9407S |
|--|------------|--|-----------|-----------|-----------|
| Máxima capacidad de elevación | | | | | |
| - al nivel del suelo | kg | 2,200 | 3,000 | 3,500 | 3,500 |
| - a altura de elevación máxima | kg | 2,200 | 3,000 | 3,500 | 3,500 |
| - al máximo alcance | kg | 950 | 1,300 | 1,500 | 1,500 |
| Altura máxima de elevación | m | 5.2 | 6.0 | 7.0 | 7.0 |
| Alcance hacia delante - con brazo extendido | m | 3.0 | 3.4 | 4.0 | 4.0 |
| Motor | | | | | |
| Tipo | | V3800-DI Turbo | 1104D-TA | 1104D-TA | 1104D-ETA |
| Capacidad/n.º cilindros | litros/n.º | 3.8/4 | 4.4/4 | 4.4/4 | 4.4/4 |
| Potencia a 2200 rpm | CV (kW) | 75 | 100 | 100 | 130 |
| Par máximo a rpm | ⊕ Nm | 274 | 410 | 410 | 510 |
| Transmisión | | | | | |
| Tipo | | Hidrostática, 2 gamas de velocidad en marcha hacia delante y marcha atrás, control electrónico con modos de avance rápido y lento. | | | |
| Velocidad máx. en carretera | km/h | 25 | 40 | 40 | 40 |
| Neumáticos | | | | | |
| Estándar | | 325/70 R 18 | 400/80R24 | 400/80R24 | 400/80R24 |
| Opcionales | | - | 500/70R24 | 500/70R24 | 500/70R24 |
| Dirección | | | | | |
| Hidrostática | | ● | ● | ● | ● |
| Dirección a las ruedas delanteras, a las 4 ruedas y cangrejo | | ● | ● | ● | ● |
| Sistema hidráulico | | | | | |
| Brazo - capacidad de la bomba de engranajes | litros/min | 85 | 100 | 100 | - |
| Presión máx. de funcionamiento | bares | 265 | | | - |
| Brazo - capacidad de la bomba CCLS | | - | ○ | ○ | ● |
| Cilindrada | litros/min | 190 | | | |
| Pesos y capacidades | | | | | |
| Peso sin apero | kg | 4695 | 6110 | 7130 | 7130 |
| Capacidad del depósito de combustible | litros | 91 | 138 | 138 | 138 |



ADN LA EVOLUCIÓN
de MASSEY FERGUSON

Si desea más información y conocer la ubicación del concesionario Massey Ferguson más cercano, visite nuestro sitio web www.masseyferguson.com.
No se pierda el folleto de cargadoras telescópicas MF en el verano de 2011.



MASSEY FERGUSON es una marca mundial de AGCO.
© AGCO Limited. 2011 | Spanish/14999/0311/1m



MASSEY FERGUSON