



CK10/20 Series

35 - 40 CV



CK10/20 SERIES

Potente y cómodo tractor.

Los tractores Kioti de la serie CK10/20 son el mejor trabajador para su campo. Compacto y con un sencillo uso, pero a la vez robusto e innovador.

Manual o HST

Arco o cabina

Premium

Motor Diésel ecológico

2 distribuidores traseros

Joystick elevador





* Todas las imágenes del producto son solo para fines ilustrativos y pueden diferir del producto final.





Limpiaparabrisas traseros (opc.) y luneta térmica (estándar en 40cv cabina)

Los limpiaparabrisas delanteros y traseros, junto con la luneta térmica, ayudan a esclarecer la visibilidad manteniendo los cristales limpios de lluvia, polvo u otros elementos.

Los limpiaparabrisas están posicionados estratégicamente para molestar lo menos posible la visibilidad del operador.



Interruptor TDF independiente (solo en CK20 series) y TDF automática

La TDF independiente trasera es fácilmente activable con el simple giro del botón. Un bloqueo de seguridad evita que el motor arranque si se deja el interruptor de la TDF encendido. Todos los modelos vienen de serie con una opción de toma de fuerza manual o automática, seleccionable. Cuando la TDF automática está activada, la misma se apagará automáticamente cuando se levante el elevador, eliminando la exposición a los aperos trabajando.



Joystick (estándar 40cv)

Los trabajos con la pala cargadora son más fáciles por el uso de una sola palanca en forma de joystick válvula en cruz. El joystick vuelve a la posición neutra cuando se suelta. Una posición de flotación permite liberar el cazo sobre la superficie del terreno.

Cabina visión panorámica

Las grandes ventanas sin obstrucciones proporcionan una vista panorámica para líneas de visión más amplias.



KIOTI CK10/20 Series

TRABAJADOR DURO Y FIABLE

Duradero, alto rendimiento las series CK son ideales para todo tipo de trabajos



Limpiador de aire doble (Opc.)

Aumentándose la vida útil, el limpiador de aire doble ofrece más filtración en trabajos de secano, polvo u otros ambientes.



Cuadro de instrumentos iluminado

El cuadro de instrumentos iluminado, asegura una gran visibilidad en condiciones de trabajo de poca luz o trabajo nocturno.



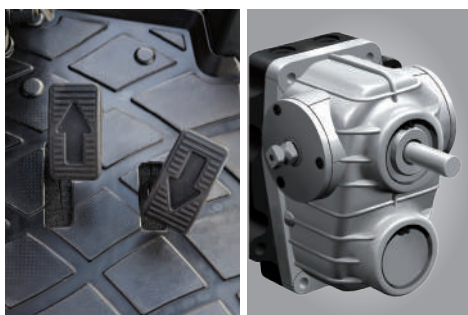
Dirección asistida con inclinación regulable

La dirección asistida reduce el esfuerzo requerido para hacer giros cerrados y repetitivos. La función de inclinación ayuda a ajustar el volante de acuerdo con las necesidades del operador.



Asiento deluxe con reposabrazos

El asiento con suspensión ajustable le brinda al operador un viaje cómodo incluso después de largas horas de trabajo en cualquier tarea. El cinturón de seguridad retráctil es una característica estándar en todos los tractores Kioti para la seguridad de los operadores.



Manual y HST

La serie CK10 / 20 ofrece potencia y eficiencia en todos los modelos con transmisiones de rendimiento comprobado. La transmisión manual tiene 12 velocidades de avance y 12 de retroceso con inversor sincronizado. La excelente transmisión HST proporciona potencia y eficiencia con tres rangos (Hi/Mid/Low) pedales dobles para facilitar el uso del tractor



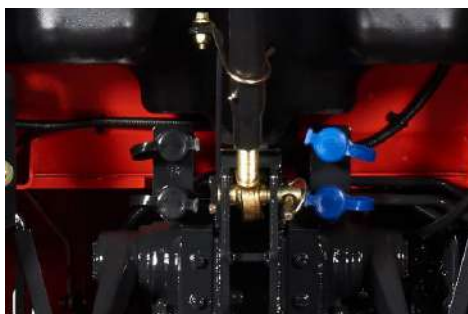
Velocidad rápida HST (modelo HST)

La palanca de la velocidad rápida hidrostática está situada entre las RPM y el pedal del hidrostático. Una vez activada, el operador ya no tiene que controlar el acelerador para medir la velocidad. Esto permite que la conducción sea tan sencilla como en un coche.



Control crucero HST (estándar 40cv HST)

El control de crucero HST se activa para mantener una velocidad constante fijada por el operador.



Tomas hidráulicas traseras

Todos los modelos con cabina y los 40 cv vienen de serie con 2 distribuidores y 4 salidas para acomodar una amplia gama de aperos.



Amplio despeje del suelo

El amplio despeje al suelo de 340 mm hace que pueda trabajar sobre terreno rocoso o irregular sin dificultades.

KIOTI CK20 SERIES TRANSMISIÓN MANUAL

ESPECIFICACIONES

MODELO		CK3520	CK3520D	CK3520C	CK4020	CK4020D	CK4020C
MOTOR							
Marca		Daedong					
Modelo		3B183					
Potencia homologada	HP	35.0			40.0		
Tipo		3 cilindros, en línea vertical, refrigerado por agua, 4 tiempos diésel					
Cilindrada	cc	1,826					
Capacidad depósito combustible	ℓ	34.0					
TDF	rpm	Independiente Trasera: 540/750, Ventral: 2000 (opcional)					
TREN DE TRANSMISIÓN							
Transmisión		Manual					
Número de velocidades		12×12					
Bloqueo del diferencial		Trasero					
Rango velocidades hacia delante	km/h	1.65 ~ 29.00					
Rango velocidades hacia detrás	km/h	1.61 ~ 26.36					
SISTEMA HIDRÁULICO							
Control elevación		Posición	Posición y esf.	Posición	Posición	Posición y esf.	Posición
Bomba principal	lpm	29					
Bomba de la dirección	lpm	16.9					
Caudal total de bombas	lpm	45.9					
Tipo enganche tripuntal		Categoría I					
Tipo de enganche inferior		De bola			Enganches rápidos		
Capacidad máxima de elevación	kg.f	1,030					
Número de distribuidores		2 distribuidores/4 salidas (opc.)		2 distribuidores/4 salidas			
DIMENSIONS							
Longitud total (con barra 3pt)	mm	3,070					
Anchura total (pisada mínima)	mm	1,385					
Pisada mínima delantera	mm	1,125					
Pisada mínima trasera	mm	1,102					
Altura total	mm	2,500	2,111	2,315	2,500	2,111	2,315
Distancia entre ejes	mm	1,670					
Despeje al suelo	mm	340					
Radio mínimo de giro	mm	2,450					
Peso	kg.f	1,314	1,365	1,514	1,314	1,365	1,514
NEUMÁTICOS							
Agrícolas Delanteros		7-16			240/70R16		
Agrícolas Traseros		11.2-24			320/70R24 (opc. 360/70R24)		
Césped Delanteros		27×8.5-15					
Césped. Traseros		41×14-20					
Industrial. Delanteros		25×8.5-14					
Industrial. Traseros		15-19.5					

EQUIPAMIENTO ESTÁNDAR

- Volante inclinable
- TDF trasera
- 2 distribuidores/4 salidas (solo para 40cv y modelos con cabina)
- Joystick (solo para for 40hp)
- Retrovisores laterales
- Freno de mano
- Luces de trabajo delanteras y traseras (solo para cabina)
- Luces intermitentes
- Aire acondicionado/calefacción (solo para cabina)
- Luneta térmica trasera (only for 40cv cabina)
- Enganche
- Protector TDF
- Posavasos
- Caja de herramientas (solo para cabina)
- Enchufe 7 pines
- Alfombrilla
- TDF automática
- Filtro de seguridad

EQUIPAMIENTO OPCIONAL

- TDF ventral
- Contrapesas delanteras
- Contrapesas traseras
- Faro rotativo
- Radio CD (para cabina)
- Limpiaparabrisas trasero (para cabina)
- Barra de tiro
- Luneta térmica (35 cv)
- Joystick (para 35 cv)
- 2 distribuidores/4 salidas (para 35cv arco)
- Neumáticos 240/70R16 // 320/70R24 en 35cv

* NOTA: Las especificaciones pueden estar sujetas a cambios con el propósito de mejoras sin previo aviso.

KIOTI CK10 SERIES TRANSMISIÓN HST



ISO 9001
NO.954596



ISO 14001
NO.771475



OHSAS 18001
NO.0033008

ESPECIFICACIONES

MODELO		CK3510HU	CK3510CH	CK4010HU	CK4010CH
MOTOR					
Marca		Daedong			
Modelo		3B183			
Potencia homologada	HP	35.0		40.0	
Tipo		3cylinder, water-cooler 4cycle Diesel.			
Cilindrada	cc	1,826			
Capacidad depósito combustible	ℓ	34.0			
TDF	rpm	Trasera: 540/750 Ventral 2000 (opcional)			
TREN DE TRANSMISIÓN					
Transmisión		HST			
Número de velocidades		Hi / Mid / Low			
Bloqueo del diferencial		Trasero			
Rango velocidades hacia delante	km/h	0 ~ 25.91			
Rango velocidades hacia detrás	km/h	0 ~ 23.52			
SISTEMA HIDRÁULICO					
Control elevación		Posición			
Bomba principal	lpm	29			
Bomba de la dirección	lpm	16.9			
Caudal total de bombas	lpm	45.9			
Tipo enganche tripuntal		Categoría I			
Tipo de enganche inferior		De bola		Enganches rápidos	
Capacidad máxima de elevación	kg.f	1.030			
Número de distribuidores		2 distribuidores/4 salidas			
DIMENSIONES					
Longitud total (con barra 3pt)	mm	3,070			
Anchura total (pisada mínima)	mm	1,385			
Pisada mínima delantera	mm	1,125			
Pisada mínima trasera	mm	1,102			
Altura total	mm	2,500	2,315	2,500	2,315
Distancia entre ejes	mm	1,670			
Despeje al suelo	mm	340			
Radio mínimo de giro	mm	2,450			
Peso	kg.f	1,395	1,497	1,395	1,497
NEUMÁTICOS					
Agrícolas Delanteros		7-16		240/70R16	
Agrícolas Traseros		11.2-24		320/70R24 (opc. 360/70R24)	
Césped Delanteros		27×8.5-15			
Césped. Traseros		41×14-20			
Industrial. Delanteros		27×8.5-15			
Industrial. Traseros		15-19.5			

EQUIPAMIENTO ESTÁNDAR

- Volante inclinable
- TDF trasera
- 2 distribuidores/4 salidas (solo para 40cv y modelos con cabina)
- Joystick (solo para for 40 cv)
- Retrovisores laterales
- Freno de mano
- Luces de trabajo delanteras y traseras (solo para cabina)
- Luces intermitentes
- Aire acondicionado/calefacción (solo para cabina)
- Luneta térmica trasera (solo para 40cv cabina)
- Enganche
- Protector TDF
- Posavasos
- Caja de herramientas (solo para cabina)
- Enchufe 7 pines
- Alfombrilla
- TDF automática
- 7 Pin Socket
- Caja de herramientas (solo para Cabina)
- Control de cruce HST (solo para 40 cv)
- Velocidad rápida HST(solo para 40 cv)
- Caja de herramientas (solo para Cabina)

EQUIPAMIENTO OPCIONAL

- TDF ventral
- Contrapesas delanteras
- Contrapesas traseras
- Faro rotativo
- Radio CD (para cabina)
- Limpiaparabrisas trasero (para cabina)
- Barra de tiro
- Caja de herramientas (para arco)
- Luneta térmica traseras(35 cv)
- Joystick (solo para 35 cv)
- 2 distribuidores/4 salidas (para 35cv arco)
- Control de cruce HST (para para 35 cv)
- Velocidad rápida HST(para para 35 cv)
- Neumáticos 240/70R16 // 320/70R24 en 35cv

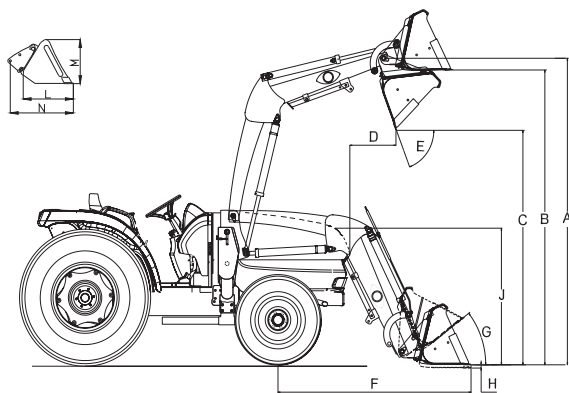


* NOTA: Las especificaciones pueden estar sujetas a cambios con el propósito de mejoras sin previo aviso.



Pala cargadora frontal

La pala cargadora KIOTI KL4010 está específicamente diseñada para los tractores de las series CK10/20 de Kioti, proporcionando un rendimiento eficiente con un joystick con distribuidor en cruz. La pala KIOTI, con soportes de estacionamiento, está diseñada para ser acoplada y desacoplada de forma rápida y sencilla. Las palas de la serie CK usan el sistema hidráulico del tractor, cuentan con un joystick de una sola palanca con posición flotante y vienen con indicador de nivel de cazo.



Especificaciones de la pala

MODEL	KL4010
A Altura máxima de elevación	2,500 mm
B Altura máxima libre con cazo horizontal	2,360 mm
C Altura con cazo volteado	2,010 mm
D Altura máxima a 45°	690 mm
E Ángulo máximo de volteo	48°
F Alcance con enganche en el suelo	1,580 mm
G Ángulo de recogida	28°
H Profundidad de excavación	135 mm
J Altura total en posición de carga	1,260 mm
L Profundidad del cazo (desde punto interno)	505 mm
M Altura del cazo	526 mm
N Longitud del cazo	682 mm
Capacidad de elevación a 1.250 mm	832 kg
Capacidad de elevación a plena carga	1,571 kg
Tamaño del cazo	1660 mm
Peso de la pala (con cazo)	445 kg



Catron Internacional S.A

Av. Ausiàs March, 222

46026 València

Tel: 96 339 03 10

email: info@catron.es

web: www.catron.es | www.kioti.es

Sello de concesionario
autorizado