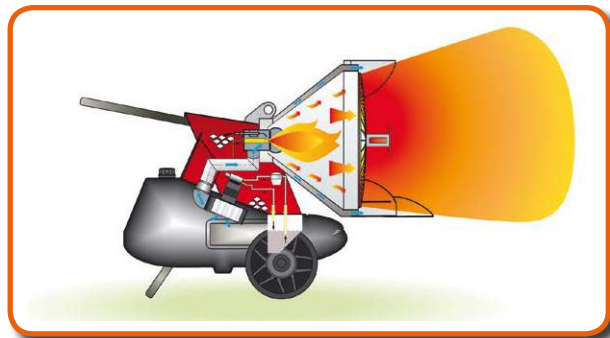


FIRE 45 1 SPEED

Calefacción por rayos infrarrojos - combustión diesel directa



Calor dónde y cuando necesitas

- Flujo de calor por radiación directa sin movimiento de aire
- Bajo nivel de sonoro
- Conexión con termostato, higrostató o temporizador.
- Cámara de combustión en acero inoxidable AISI 430.
- Posventilación temporizada para el enfriamiento de la cámara de combustión.
- Tubo de alimentación del gasóil en caucho con revestimiento metálico.
- Depósito de combustible en polietileno a prueba de golpes, con tapón metálico de rosca y válvula de aireación.
- El depósito de combustible dispone de tapón de drenaje.
- Muy maniobrable. Dispone de bloqueo de posición.

Utilizar siempre en espacios ventilados.

Si quieres secar materiales de construcción (yeso, mortero, hormigón, escayola, parquets, etc.). **Consulta con nuestro departamento técnico.**

Utiliza Gasóleo B de un proveedor de confianza.

Si utilizas Biodiesel el Medio Ambiente te lo agradecerá.

Accesorios opcionales (no incluidos):



Indicador de nivel de combustible.
Cod.: 02AC583



Filtro de gasoil con precalentamiento.
Cod.: 02AC548



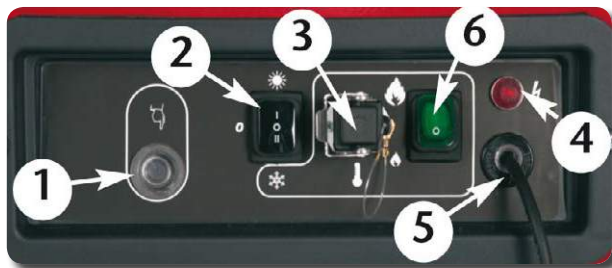
Termostato ambiente con 10m cable y conexión.

ACCESORIO OPCIONAL	REF.
Kit termostato ambiente con 10 m cable y conexión	9500564

CARACTERÍSTICAS	FIRE 45 1 SPEED
Código	5200545
Potencia calorífica	42,7 kW - 36.713 kcal/h
Rendimiento	100%
Volumen recomendado	375 - 875 m ³
Potencia eléctrica	370 W
Tensión de servicio	230 v 50 Hz
Conexión a termostato	Sí
Combustible	Gasóleo A ó B
Consumo de combustible	3,60 L/h
Depósito de gasóleo	65 L
Autonomía	18 horas
Dimensiones (LxAnxAl)	1.410x712x1.053 mm
Peso	73 kg

Modelo especial para empresas de alquiler

Cuadro de mandos



- 1 Botón de reinicio con indicador de bloqueo (rojo), funcionamiento (verde) y espera (naranja).
- 2 Interruptor de control con tres posiciones:
 - Posición 0 parada.
 - Posición 1 funcionamiento.
 - Posición 2 para trabajar con termostato, higrostató, temporizador.
- 3 Conexión a termostato.
- 4 Indicador de encendido.
- 5 Salida de línea cable.
- 6 Selector de potencia.



SOLAPA: Protección inferior extensible para evitar el sobrecalentamiento del pavimento



INSTALACIÓN MUY RÁPIDA

La manera más eficaz de tener calor

Calefacción portátil diesel - 29

