

Schäffer

3650 T - 9660 T

Cargadoras de estilo bajo:
3650 T SLT

CARGADORAS TELESCÓPICAS

Rendimiento superior



SCHÄFFER

En cargadoras Schäffer estamos orgullosos de nuestros 60 años de experiencia creando cargadoras con características personalizadas para cada cliente. Nuestros clientes nos han convertido en lo que somos hoy en día: uno de los proveedores más reconocidos de mini cargadoras de ruedas y cargadoras telescópicas del mundo. Cada día nuestro equipo crea nuevas soluciones a medida que combinan nuestros años de experiencia y nuestro espíritu de innovación.

Cada cargadora Schäffer establece nuevos estándares en la industria en cuanto a fiabilidad y durabilidad, lo que implica que usted se ahorre en costes de mantenimiento durante la vida útil del vehículo. El nombre de Schäffer es la garantía de rendimiento superior, seguridad y comodidad para el futuro.

SCHÄFFER CARGADORAS TELESCÓPICAS: EL RENDIMIENTO FUTURO.

Cuando se trata de cargadoras telescópicas articuladas, las máquinas Schäffer son las más exitosas en su clase. Precisión y rendimiento en cualquier terreno, con alturas de elevación y cargas que no encontrará en máquinas comparables de nuestros competidores. El diseño compacto, característico de todas las cargadoras Schäffer las hacen

fáciles de usar, particularmente en zonas de difícil acceso, añadido a la facilidad de conducción de todos nuestros modelos. Todas las cargadoras tienen el renombrado prestigio de Schäffer, a la vez que nuestros ingenieros de diseño se centran en un estilo moderno y robusto que coincide con el potente rendimiento de las máquinas.

La gama de rendimiento superior:



3650 T 37 kW (50 cv)
42 kW (58 cv)



3650 T SLT 37 kW (50 cv)



4670 T 48,6 kW (66 cv)



5680 T 55 kW (75 cv)



6680 T 55 kW (75 cv)



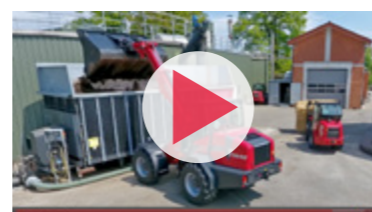
8620 T 75 kW (102 cv)
90 kW (122 cv)
100 kW (136 cv)



9640 T 100 kW (136 cv)



9660 T 115 kW (157 cv)



Schäffer en acción:
www.schaeffer.de/en/videos



CARGADORAS TELESCÓPICAS SCHÄFFER: TODO TERRENO FLEXIBLE

Las cargadoras de ruedas telescópicas Schäffer ofrecen una combinación perfecta de rendimiento, confort y fiabilidad, y son adecuadas para todo tipo de operaciones. La unidad de tracción hidrostática proporciona altas fuerzas de empuje junto con un consumo de combustible muy bajo.

La máquina es muy sencilla e intuitiva. La vista del cazo o accesorio es excelente. La cómoda posición del asiento garantiza un trabajo relajado y productivo en todo momento para el conductor.

Las cargadoras Schäffer no solo aumentan la productividad, sino que también son realmente divertidas de manejar. El modo de operación y manejo es muy similar al de un cargador de ruedas convencional, y en consecuencia, es fácil para un conductor adaptarse a una cargadora de ruedas Schäffer. Después de una corta fase de aprendizaje, el conductor realmente apreciará la altura de elevación y el alcance adicionales.

Schäffer también ofrece una amplia gama de herramientas de trabajo. Ya sea que necesite una horquilla de palets, un cucharón de tierra o materiales ligeros a granel, una barredora o quitanieves para uso profesional, el estándar de calidad de la herramienta es tan alto como en las cargadoras. A partir del modelo 6680 T, si se desea, las máquinas pueden equiparse con una jaula de trabajo para uso legal en carretera.

Especialmente con las máquinas más grandes de la 8620 T hacia arriba, tiene sentido mirar más de cerca las diferentes versiones de la hidráulica de trabajo. La variante más simple es una bomba de engranajes cuya potencia ya es suficiente para cumplir con muchos requisitos. También hay bombas de engranajes de gran caudal o sistemas hidráulicos de flujo compartido „Flow Sharing“, a elegir.

Otra opción es la hidráulica de trabajo de detección de carga „Load Sensing“ con alto rendimiento y excelente eficiencia.

HTF: EMPUJE MÁXIMO, INCLUSO EN MARCHA LARGA

HTF, o “Alta Fuerza de Tracción”, regula automáticamente el empuje para que la cargadora pueda suministrar el mayor empuje posible incluso en una marcha larga. HTF utiliza un nuevo motor axial de eje doblado con pistón que regula la velocidad automáticamente según la tracción. Esto es particularmente útil en una posición cuesta arriba ya que el conductor no tiene que cambiar a marcha corta.

HTF destaca al excavar en material árido: si se requiere más empuje, el motor hidráulico se adapta automáticamente, sin que el conductor tenga que interferir manualmente. Esto significa que la mayor parte del trabajo se puede hacer en marcha rápida, aumentando la comodidad de conducción y acelerando el trabajo. Todas las cargadoras de ruedas Schäffer con cinemática Z están equipadas y se entregan con la transmisión HTF de serie.

Beneficios:

- Fuerzas de empuje muy altas.
- No es necesario cambiar manualmente una marcha al subir
- Incluso a alta velocidad, el empuje máximo siempre está disponible. Ejemplo, conducir en montones de estiércol
- Mayor comodidad de conducción, trabajo más rápido.

HTF

SCHÄFFER 4670 T



4670 T: CARGADORA TELESCÓPICA COMPACTA CON ALTAS PRESTACIONES



La 4670 T ofrece una combinación ideal de empuje y altura de elevación en un paquete compacto. El nuevo diseño de la unidad HTF proporciona una enorme fuerza de tracción, aprovechando los 480 bar de presión en el sistema de trac-

ción y la mejora de la eficiencia hidráulica. Mediante el control automático, la fuerza de tracción también está disponible en la marcha larga. La velocidad máxima de la máquina es de 20 km / h, y disponible como opción 28 km / h.

En lo que se refiere a sus detalles técnicos, las cargadoras compactas telescópicas de Schaffer son más que suficientes. Los elementos de deslizamiento Ferro-Form, sin desgaste y sin mantenimiento en el brazo telescópico, junto con los ejes de 7 toneladas para trabajos pesados, garantizará que su cargadora proporcione años de servicio sin problemas.

La articulación de péndulo y los frenos de discos múltiple en baño de aceite no requieren mantenimiento. La 4670 T tiene un potente motor de 48,6 kW (66 cv), por lo que puede manejar tareas pesadas con gran agilidad y con una buena dosis de diversión en su conducción.



REGULACIÓN ELECTRONICA QUE OFRECE MÁS COMODIDAD



Nuestro nuevo motor Kubota ofrece el par de torsión más alto posible en su clase y es único en el mercado de estas cargadoras debido a un variador regulado electrónicamente - SPT o 'Schaffer Power Transmission'. El variador se adapta al par del motor diésel, por una multitud de ventajas: los costos operativos disminuyen a medida que se reduce el consumo de combustible diésel. Los arranques en pendientes son mucho más fáciles ya que el asistente de puesta en marcha ayuda a evitar que el vehículo se mueva hacia atrás. El potenciómetro opcional actúa como control de cruce. El cargador mantiene una velocidad constante de forma automática e independiente de la velocidad del motor, especialmente conveniente cuando se trabaja con dispositivos de dosificación de forraje, distribuidores de paja, trituradoras o barredoras.

Además, hay varias funciones de seguridad nuevas, por ejemplo, protección contra el sobrecalentamiento y protección contra el exceso de velocidad del motor, lo que hace que trabajar con el cargador sea más seguro y confiable. SPT es estándar en las **3650 T, 3650 T SLT, 4670 T, 5680 T y 8620 T** y está disponible como opción para las series **9600**.

Beneficios:

- Mayor eficiencia, menor consumo de combustible y menores costos operativos
- Funciones de seguridad adicionales que incluyen protección contra sobrecalentamiento y sobre exceso de revoluciones del motor, para hacer que la cargadora sea más segura y confiable
- "Asistente de arranque" para facilitar el arranque en cuestas
- Diferentes parámetros para diferentes características del variador.
- Potenciómetro opcional que funciona para mantener una velocidad constante independientemente de la velocidad del motor. Esto es particularmente útil cuando se trabaja con unidades de dosificación de alimento, esparcidores de paja, trituradoras o escobas (usando el control de pedal en 8620 T, 9640 T y 9660 T)
- ¡Mayor agilidad y más diversión de conducción!

ERGONOMÍA PURA



LA MEJOR ERGONOMÍA

La comodidad del conductor era nuestra principal prioridad al diseñar la cabina de la 4670 T. Una variedad de características contribuyen a un ambiente de trabajo muy cómodo, por lo que el conductor puede sentirse fresco, incluso después de largos días de trabajo. Todos los instrumentos de operación y control están claramente diseñados y son fáciles de usar,

y se puede acceder fácilmente desde el cómodo asiento con impresionante espacio para las piernas. El uso generoso de cristales ofrece una visibilidad perfecta para trabajar y maniobrar. La tercera función hidráulica está integrada en el joystick, sin necesidad de cambiar de palanca para trabajar con los accesorios hidráulicos que se precise.



Vista perfecta hacia arriba con persiana

ESTÁNDAR CON CABINA 4670 T :



2x Faros de trabajo delanteros, 1x Faro de trabajo trasero



Interruptores a mano y enchufe eléctrico



Joystick Multinacional



Porta botellas, desconector de batería

SCHÄFFER 5680 T



SCHÄFFER 5680 T



La nueva cargadora telescópica articulada 5680 T ofrece la máxima comodidad para largas jornadas de trabajo. La máquina tiene una nueva cabina más grande y alta como estándar. La cabina cerrada y el motor diésel silencioso significa que los niveles de ruido también son bajos.

La 5680 T tiene un motor turbo Deutz con 55 kW (75 cv). El accionamiento hidrostático combina la mejor capacidad de control y la mayor potencia de empuje, y dado que todos los componentes del tren de transmisión están perfectamente adaptados, el combustible se convierte en potencia con moderación y eficacia. El accionamiento del ventilador hidráulico estándar garantiza un funcionamiento silencioso.

La altura máxima de elevación es de 4,74 m. La 5680 T se puede entregar con un techo de protección en lugar de la cabina si se solicita.



La nueva cabina ofrece más espacio y visibilidad panorámica optimizada.

SCHÄFFER 6680 T

NOVEDAD , AHORA
CON CABINA SCV-PLUS

20
6680 T

6680 T: LA NUEVA MEDIDA



Con un peso de trabajo de 5,8 ta 6,3 t, la 6680 T es la cargadora más pequeña de la clase profesional. La cargadora es impulsada por un motor turbo diesel Deutz de 55 kW (75 cv) de última generación. Utiliza un catalizador de oxidación diésel que elimina la necesidad de un filtro de partículas diésel y, debido a que todos los componentes del impulsor hidrostático están perfectamente adaptados entre sí, el consumo de combustible se convierte en rendimiento de forma económica y efectiva.

Como opción una velocidad máxima de conducción de hasta 35 km / h, ofrece muchas más posibilidades.

La 6680 T es también la cargadora más pequeña para usar la cabina ,SCV' (Silencio / Confort / Visión). Este vehículo establece nuevos estándares en su clase en términos de conducción ergonómica, espacio y visibilidad en todas las direcciones. También está disponible una versión de cabina baja que brinda más flexibilidad en términos paso en sitios de paso reducido.



8620 T, 9640 T Y 9660 T: LA PRÓXIMA GENERACIÓN

Las series 86 y 96 representan una nueva generación de cargadoras de ruedas telescópicas en Schaffer. Todas estas cargadoras cumplen con los requisitos del nivel de gases de escape Nivel IV final: el 8620 T y el 9640 T logran esto sin la necesidad de un filtro de partículas diesel, proporcionando una io ambiente con un efecto positivo en los costos operativos.

La próxima generación de cargadoras también utiliza los últimos sistemas de eficiencia de Schaffer, todos los cuales contribuyen al uso de las máquinas respetuoso con el medio ambiente y a la reducción de los costos operativos. Estas tecnologías se centran en una conversión más eficiente del combustible en rendimiento, al tiempo que aumenta el confort de conducción. HTF (consulte la página 5) garantiza el empuje máximo y es estándar en todas las cargadoras de ruedas telescópicas de nueva generación.

El controlador SPT controlado electrónicamente (página 7) viene de serie en la 8620 T y está disponible opcionalmente para las máquinas de la serie 96. El modo ECO particularmente económico (página 15), reduce las revoluciones del motor mientras mantiene la misma velocidad, minimizando así el consumo de combustible.

Las máquinas de la serie 96 tienen la opción de la unidad patentada "SDCT": nuestra transmisión de doble embrague que combina las ventajas de una transmisión de cambio de potencia con las de una unidad puramente hidrostática (página 16).

Disponibilidad de sistemas de eficiencia de Schaffer.

	8620 T	9640 T	9660 T
HTF	X	X	X
SPT	X	O	O
eco Mode	O	O	O
SDCT	-	O	O

X = Estándar, O = opcional

Nuestras máquinas de próxima generación también tienen la nueva cabina SCV-Plus, que establece nuevos estándares en términos de comodidad, visibilidad integral y ergonomía. Es simplemente una de las mejores cabinas en esta clase de máquinas.

SCHÄFFER 8620 T



SCHÄFFER 8620 T: INCONTABLES POSIBILIDADES

HTF **SPT**

La 8620 T es la cargadora de ruedas telescópica de Schaffer con una gran cantidad de opciones para que pueda configurarla de acuerdo con sus necesidades. La 8620 T tiene tres opciones de motor: un motor Deutz de 75 kW / 102 cv, 90 kW / 122 cv o 100 kW / 136 cv. La velocidad de conducción estándar es de 20 km / h, pero también hay una opción con una velocidad máxima de 40 km / h, particularmente ventajosa para el uso fuera del patio.

Con un peso operativo de entre 7 y 8 t, una altura de elevación en el punto de giro de la herramienta de 5,20 m. y una capacidad de elevación de 4.200 kg, la nueva cargadora de ruedas telescópica 8620 T ofrece una combinación ideal de características para trabajos de carga exigentes. La cargadora está equipada con un ventilador de accionamiento hidráulico como estándar. Opcionalmente, se puede equipar un ventilador reversible que funciona con solo presionar un botón. El radiador se limpia durante la operación, un beneficio en todas las condiciones, pero particularmente cuando se trabaja en condiciones de operación

polvorientas. La conducción de la 8620 T también es nueva: HTF (Fuerza de Tracción Alta) y SPT (Transmisión de potencia Schaffer) son equipos estándar incluso con el motor más pequeño.

eco Mode

La 8620 T es particularmente eficiente en el modo de conducción ECO, un componente fijo de la versión de 40 km / h. Si las condiciones lo permiten, la velocidad del motor se reducirá automáticamente de 2.300 revoluciones a 1.800 revoluciones, manteniendo la misma velocidad. Esto permite un ahorro de combustible de hasta el 10%. Además de reducir los costos de operación, los beneficios del Modo ECO incluyen niveles de ruido más bajos y un funcionamiento más respetuoso con el medio ambiente. Y cuando se requiere de nuevo un mayor rendimiento, la electrónica cambia automáticamente a la velocidad de rotación completa, una solución inteligente para la eficiencia y la comodidad.

SCHÄFFER 9640 T



SCHÄFFER 9640 T: CARGADORA TELESCÓPICA PARA ALTAS EXIGENCIAS



La impresionante 9640 T alcanza un peso operativo de entre 8.400 kg y 9.700 kg, dependiendo del lastre. Con una carga útil de hasta 4.160 kg, eleva las cargas hasta una altura de 5,40 m. El cargador está equipado con un potente motor Deutz de 4 cilindros y 100 kW / 136 cv de última generación. El equipo estándar incluye el sensible pero extremadamente potente sistema hidráulico de trabajo con sensor de carga "Load Sensing" con un volumen de entrega de 145 l / min, los robustos neumáticos de 24 pulgadas y el ventilador accionado hidráulicamente, que también se pueden usar en operación inversa para facilitar la limpieza.



Al igual que el 9660 T, el 9640 T tiene la opción de 'SDCT', incluido el modo ECO. 'SDCT' significa Schaffer Dual Clutch Transmission. Hay dos modos de conducción disponibles que

se pueden cambiar sin carga. En el modo de conducción dos, el cargador funciona a velocidades de hasta 40 km / h, con todas las ventajas de una unidad hidrostática. En el modo de conducción uno, la cargadora desarrolla enormes fuerzas de empuje gracias a una transmisión de doble embrague.

La unidad patentada permite que la mayoría de los trabajos se realicen sin cambios, y la transmisión funciona con un alto grado de eficiencia, de modo que el combustible se convierte en energía de forma muy económica. Esto también es compatible con el modo ECO, que es estándar en la versión de 40 km / h.

Con la nueva cabina SCV Plus, la 9640 T ofrece las mejores condiciones para largos días de trabajo. Establece altos estándares en confort de conducción y ergonomía.

Nivel de gases de escape Nivel IV final: tratamiento de gases de escape sin un filtro de partículas diesel que requiere mucho mantenimiento

La cabina SCVPlus para la mejor vista y el máximo confort.

Brazo telescópico de 1 paso con elementos de deslizamiento Ferro-Form indestructibles

Ciclos de trabajo rápidos mediante un sistema hidráulico de trabajo con detección de carga de 145 l / min a 220 bar

Motor diesel Common Rail de 4 cilindros de Deutz: extremadamente potente con 100 kW / 136 cv

Ventilador accionado hidráulicamente, opcionalmente reversible.

Eje trasero oscilante para el máximo nivel de estabilidad. Suspensión opcional para eje trasero

Opcional con 'SDCT': transmisión powershift, 40 km / h, alta potencia de empuje y modo ECO

Sin mantenimiento, extremadamente estable, distintiva articulación

Ejes resistentes de 20 t con frenos de discos múltiples y diferencial automático de deslizamiento limitado, llantas de 10 orificios



NUEVA CABINA SCV-PLUS



ERGONOMÍA Y COMODIDAD AL MÁS ALTO NIVEL

Nuestra gama de cargadoras de ruedas telescópicas 6600, 8600 y 9600 se beneficia de la nueva cabina SCV-Plus. Incluso a primera vista, el tablero de instrumentos ordenado, los elementos de operación ergonómicos y la nueva gama de interruptores de colores coordinados muestran que esta es la más alta calidad.

SCV significa 'Silencio, Confort, Visión'. En el desarrollo de la cabina SCV-Plus, estas ideas se han llevado un paso más allá. Los elementos operativos están dispuestos de forma más ergonómica. El joystick es más cómodo de sostener, las funciones adicionales aceleran su trabajo. La extensa área de vidrio ofrece la mejor visibilidad en todos los sentidos. El interruptor de encendido, junto con el sistema de control de los sistemas de aire acondicionado y calefacción, se encuentran en una nueva consola justo al lado del joystick. Las salidas de aire adicionales más grandes y los paneles laterales desmontables aseguran el suministro perfecto de aire fresco. Con la nueva cabina SCV-Plus, el conductor tiene una sensación completamente nueva de ergonomía y confort, nada que se interponga en el camino de un largo día de trabajo.



LA NUEVA CABINA SCV-PLUS EN DETALLE



Nuevo joystick con funcionalidad expandida



Nueva consola: encendido, calefacción y aire acondicionado opcional de fácil acceso



Salidas de aire adicionales y más grandes para una circulación de aire perfecta



Toma de corriente de 12 voltios para cargar dispositivos móviles / toma de dispositivo de 3 pines



Los paneles laterales pueden abrirse



Nueva pantalla de información en la columna B para el sistema de gases de escape

SCHÄFFER 9660 T



9660 T: CARGADORA ARTICULADA CON 6,10 m. DE ALTURA DE ELEVACIÓN

La gama de cargadoras telescópicas articuladas de Schäffer es la más extensa del mercado. Con un peso operativo de hasta 13 t y una altura de elevación de 6,10 m, la 9660 T ocupa una posición exclusiva. La 9660 T combina la buena fuerza de tracción y tracción de una cargadora de ruedas estándar con la altura de elevación y el alcance de una cargadora telescópica convencional.

La 9660 T es nuestra máquina más grande y más potente. El brazo telescópico es lo suficientemente robusto para soportar condiciones de operación más difíciles. Los elementos deslizantes de Ferro-Form, garantizan un trabajo sin problemas durante muchos años.

El sistema hidráulico Flow Sharing proporciona hasta 195 l / min y funciona muy rápidamente incluso a bajas velocidades del motor. La hidráulica de trabajo Load Sensing es estándar. El motor turbo diesel Deutz Com-mon Rail de 4 cilindros con 115 kW (157 cv) también funciona de manera muy eficiente. Con un empuje de más de 9.000 daN, la unidad hidrostática entrega la potencia necesaria incluso para las tareas más exigentes.



La articulación es muy fuerte y libre de mantenimiento. Dos cilindros de dirección dan un control perfecto.



El eje trasero es oscilante para la mejor estabilidad. La suspensión opcional proporciona un funcionamiento más seguro y más cómodo.

9660 T: VENTAJAS DE UN VISTAZO

Cabina SCV-Plus para la mejor visión y comodidad en todos los sentidos. Sistema de análisis de Deutz también incluido.

Sistema de enfriamiento de alta capacidad. ¡Facil mantenimiento!

4-cil. Motor diésel Deutz Common Rail: potente con 115 kW / 157 cv.

Eje trasero oscilante para una mejor estabilidad. Suspensión opcional para eje trasero.

Opcional con 'SDCT' y Modo Eco, 40 km / h y alta fuerza de tracción: alto empuje y máxima eficiencia

Pluma telescópica de 1 etapa con Ferro-form indestructible en elementos deslizantes.

Sistema hidráulico de trabajo de detección de carga de funcionamiento rápido con 195 l / min a 220 bares. Presión independiente de flujo compartido.

Ejes de servicio pesado de 24 t con frenos de disco múltiples y diferenciales automáticos de deslizamiento limitado.



High Traction Force

- Fuerzas de empuje muy altas
- No es necesario cambiar manualmente de marcha cuando se asciende
- Incluso a alta velocidad, el empuje máximo siempre está disponible, por ejemplo al conducir en montones de basura
- Comodidad de conducción mejorada, trabajo más rápido

HTF es un equipo estándar de todas las cargadoras de ruedas telescópicas Schaffer.



Schaffer Power Transmission

- Mayor eficiencia, menor consumo de combustible y menores costos operativos
- Funciones de seguridad adicionales que incluyen protección contra sobrecalentamiento y sobre exceso de revoluciones del motor, para hacer que la cargadora sea más segura y confiable
- „Asistente de arranque“ para facilitar el arranque en las pendientes
- Diferentes parámetros para diferentes características de manejo
- Potenciómetro opcional que trabaja para mantener una velocidad constante independientemente de la velocidad del motor.
- ¡Mayor agilidad y más diversión de conducción!

SPT es estándar en las 3650 T, 3650 T SLT, 4670 T, 5680 T y 8620 T y está disponible opcionalmente para la serie 96.



Transmisión de doble embrague Schaffer

- El enorme nivel de empuje facilita el llenado y movimiento de un silo móvil
- La mayoría de los trabajos se pueden realizar en una sola operación, eliminando la tensión del embrague y la caja de cambios y, por lo tanto, prolongando su vida útil
- Velocidad máxima de 40 km / h, las mejores condiciones incluso para el uso en diferentes áreas de su negocio.
- Ahorro de combustible a través de una mayor eficiencia de la máquina, reducción de los costos operativos

SDCT es una opción disponible para las cargadoras de ruedas telescópicas de la serie 9600.



Eco Mode

- Ahorro de combustible, reducción de costos operativos.
- Bajo nivel de ruido.
- Operación ecológica.
- No hay restricciones de rendimiento.

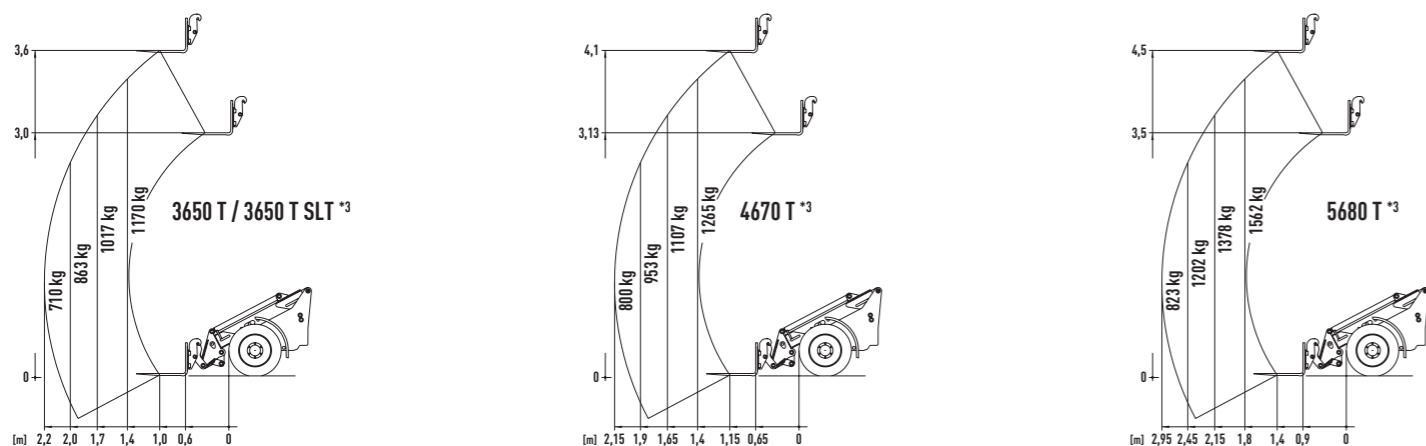
El modo Eco es una opción disponible para las cargadoras de ruedas telescópicas de las series 8600 y 9600.

DATOS TÉCNICOS

Todas las especificaciones técnicas de estos folletos se refieren a modelos de serie y describen sus funciones estándar. Las cargas y movimientos en paralelo no se garantizan cuando se utiliza un cabezal no original. Los componentes de los equipos y sus funciones, así como los accesorios dependen del modelo individual y las opciones de productos y también en las necesidades específicas de cada país y de los clientes. Las imágenes pueden contener productos o componentes de equipos que no se mencionan o no se pueden obtener como un estándar. Las descripciones, medidas, imágenes, especificaciones de peso y los datos técnicos corresponden al estado de la técnica en el momento de la impresión y no son vinculantes. Nos reservamos el derecho a cambios en el diseño, el equipamiento, la imagen y la tecnología sin previo aviso, debido al continuo desarrollo de los productos. En caso de dudas sobre el rendimiento o el modo de funcionamiento de nuestros productos debido a circunstancias especiales, se recomienda la realización de muestras de trabajo en condiciones controladas. No podemos excluir desviaciones de imágenes o mediciones, los errores de cálculo, errores de impresión o incompleto en los catálogos a pesar de toda la debida atención. Nosotros por lo tanto no aceptamos ninguna responsabilidad por la exactitud e integridad de los datos contenidos en este catálogo. Hacemos garantizar el buen funcionamiento de nuestros productos en el marco de nuestros Términos y Condiciones Generales. Todas las demás garantías que van más allá de estos principios no están previstos. Se excluye cualquier responsabilidad más allá de los establecidos en los Términos y condiciones generales.

	3650 T	3650 T SLT	4670 T	5680 T
Motor	3 Cyl. Kubota Turbo, 37 kW (50 cv) / 42 kW (58 cv)	3 Cyl. Kubota Turbo, 37 kW (50 cv)	4 Cyl. Kubota Turbo, 48,6 kW (66 cv)	4 Cyl. Deutz Turbo 55 kW (75 cv)
Tratamiento gases de escape	DOC, DPF, Fase V			
Transmisión	Hidrostatica automotriz, HTF			
Neumáticos	15.0/55-17 AS Opcion I: 425/55-17 Opcion II: 440/50-17	15.0/55-17 AS Opcion I: 425/55-17 Opcion II: 440/50-17	15.0/55-17 AS Opcion: 425/55-17	15.5/16-18 AT-621 Opcion I: 12.5/80-18 Opcion II: 425/55-17
Freno de Servicio	Combinación Hidroestático y multidisco			
Freno de Parking	Freno multidisco sumergido en aceite			
Sistema hidráulico servicios externos	Flujo: desde 51 l/min Presión de trabajo: 200 bar	Flujo: desde 51 l/min Presión de trabajo: 200 bar	Flujo: desde 60 l/min Presión de trabajo: 200 bar	Flujo: desde 64 l/min Presión de trabajo: 220 bar
Dirección	Totalmente hidráulica con articulación pendular			Totalmente hidráulica
Capacidad elevación	1.950 kg	1.950 kg	2.400 kg	2.400 kg
Carga vuelco (recto)	1.710 kg	1.710 kg	2.110 kg	2.660 kg
Ejes	Original Schäffer Llantas de 6 tornillos Opción: diferencial deslizamiento limitado		Original Schäffer Llantas de 6 tornillos Opción: diferencial deslizamiento limitado. Eje trasero oscilante	
Peso Operativo	Con techo: 3.600 kg Cabina: 3.800 kg	Con techo: 3.700 kg	Con techo: 3.900 kg Cabina: 4.000 kg	Con techo: 4.640 kg Cabina: 4.840 kg
Velocidad	0 - 20 km/h 2 velocidades, cambio bajo carga es posible, Opción: 0 - 28 km/h		0 - 20 km/h 2 velocidades, cambio bajo carga es posible, Opción: 0 - 28 km/h	0 - 20 km/h 2 velocidades, cambio bajo carga es posible, Opción: 0 - 30 km/h
Sistema eléctrico	Voltaje: 12 V			
Capacidades	Combustible: 55 l Aceite hidráulico: 48 l	Combustible: 55 l Aceite hidráulico: 48 l	Combustible: 55 l Aceite hidráulico: 50 l	Combustible: 95 l Aceite hidráulico: 85 l
Nivel de sonido LpA	84 dB(A)	84 dB(A)	85 dB(A)	81 dB(A)
Nivel de potencia acústica garantizado LwA equivalente LwA	101 db(A) 101 db(A)	101 db(A) 101 db(A)	101 db(A) 100 db(A)	101 db(A) 101 db(A)
Mano/brazo vibración *2	< 2,5 m/s ²			
Vibración total del cuerpo *2	< 0,5 m/s ²			

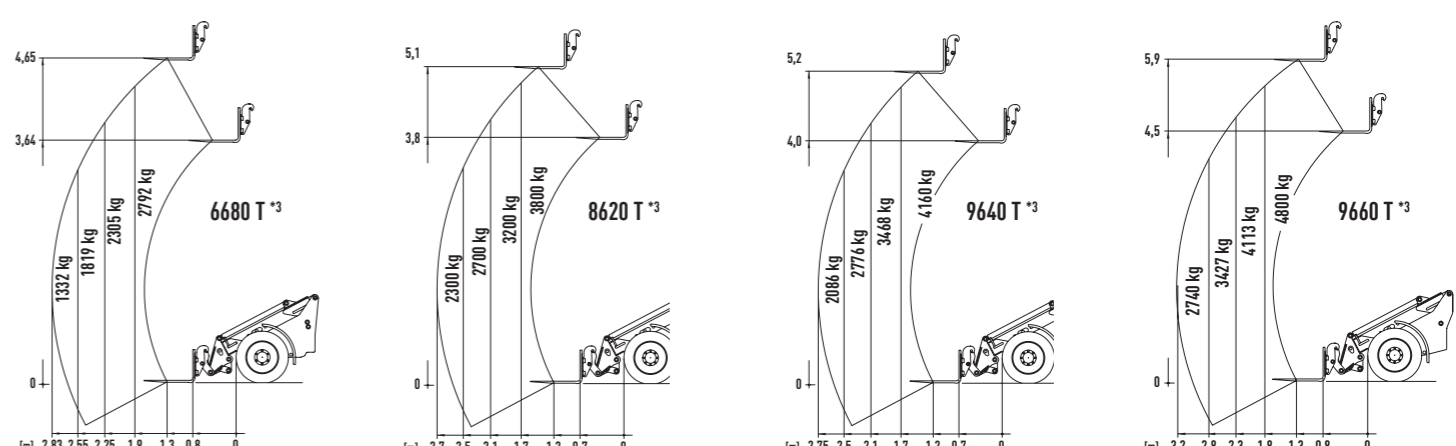
Las dimensiones de los neumáticos y el equipo adicional pueden cambiar el peso operativo, la carga de vuelco y la carga útil.



*1 brazo horizontal, no extendida, con horquilla para palets (según ISO 14397) *2 según ISO 8041 *3 utilizando tenedores en un subsuelo estable (según EN 474-3)

	6680 T	8620 T	9640 T	9660 T
Motor	4 Cyl. Deutz Turbo, 55 kW (75 cv)	4 Cyl. Deutz Common Rail Turbo con Intercooler, 75 / 90 / 100 kW (102 / 122 / 136 cv)	4 Cyl. Deutz Common Rail Turbo con Intercooler, 100 kW (136 cv)	4 Cyl. Deutz Common Rail Turbo con Intercooler, 115 kW (157 cv)
Tratamiento gases de escape	DOC, DPF, Fase V	DOC, SCR, Tier IV final		DOC, DPF, SCR, Tier IV final
Transmisión	Hidrostatica automotriz, HTF			
Neumáticos	400/70-20 AS Opcion I 12.5/80-18 Opcion II 550/45-22.5	18-22.5 MP590 Opcion I: 400/70-20 AS Opcion II: 500/60-22.5 AS Opcion III: 600/40-22.5 AS	460/70R24 AS Opcion I: 500/70-24 Opcion II: 600/50-26.5 Opcion III: 700/40-26.5	500/70R24 AS Opcion I: 600/55-26.5 Opcion II: 700/50-26.5 Opcion III: 650/55-26.5
Freno de Servicio	Combinación Hidroestático y multidisco			
Freno de Parking	Freno multidisco sumergido en aceite			
Sistema hidráulico servicios externos	Flujo: desde 74 l/min Presión de trabajo: 220 bar	Flujo: desde 105 l/min Presión de trabajo: 220 bar	Flujo: desde 145 l/min Presión de trabajo: 220 bar	Flujo: desde 195 l/min Presión de trabajo: 220 bar
Dirección	Totalmente hidráulica			
Capacidad elevación	3.100 kg	4.200 kg	4.200 kg	5.300 kg
Carga vuelco (recto)	3.800 kg	4.640 kg	5.350 kg	7.900 kg
Ejes	Ejes HD, llantas de 8 tornillos; ejes planetarios, diferencial deslizamiento limitado. Eje trasero oscilante	DANA - Spycer- HD, llantas de 8 tornillos; ejes planetarios y freno automático, diferencial deslizamiento limitado. Eje trasero oscilante	ZF HD, llantas de 10 tornillos; ejes planetarios y freno automático, diferencial deslizamiento limitado. Eje trasero oscilante	DANA - Spycer- HD, llantas de 10 tornillos; ejes planetarios y freno automático, diferencial deslizamiento limitado. Eje trasero oscilante
Peso Operativo	Cabina: 5.800 kg - 6.300 kg	Cabina: 7.050 kg - 7.950 kg	Cabina: 8.400 kg - 9.700 kg	Cabina: 11.000 kg - 13.000 kg
Velocidad	0 - 20 km/h 2 velocidades, cambio bajo carga es posible, Opción: 0 - 35 km/h	0 - 20 km/h 2 velocidades, cambio bajo carga es posible, Opción: 0 - 40 km/h	0 - 20 km/h 2 velocidades, cambio bajo carga es posible, Opción: 0 - 40 km/h	0 - 30 km/h 2 velocidades, cambio bajo carga es posible, Opción: 0 - 40 km/h
Sistema eléctrico	Voltaje: 12 V			
Capacidades	Combustible: 105 l Aceite hidráulico: 95 l	Combustible: 115 l Aceite hidráulico: 103 l	Combustible: 150 l Aceite hidráulico: 130 l	Combustible: 185 l Aceite hidráulico: 170 l
Nivel de sonido LpA	70 dB(A)	71 dB(A)	71 dB(A)	78 dB(A)
Nivel de potencia acústica garantizado LwA equivalente LwA	101 db(A) 101 db(A)	102 db(A) 101 db(A)	102 db(A) 102 db(A)	103 db(A) 101 db(A)
Mano/brazo vibración *2	< 2,5 m/s ²			
Vibración total del cuerpo *2	< 0,5 m/s ²			

Las dimensiones de los neumáticos y el equipo adicional pueden cambiar el peso operativo, la carga de vuelco y la carga útil.



*1 brazo horizontal, no extendida, con horquilla para palets (según ISO 14397) *2 según ISO 8041 *3 utilizando tenedores en un subsuelo estable (según EN 474-3)

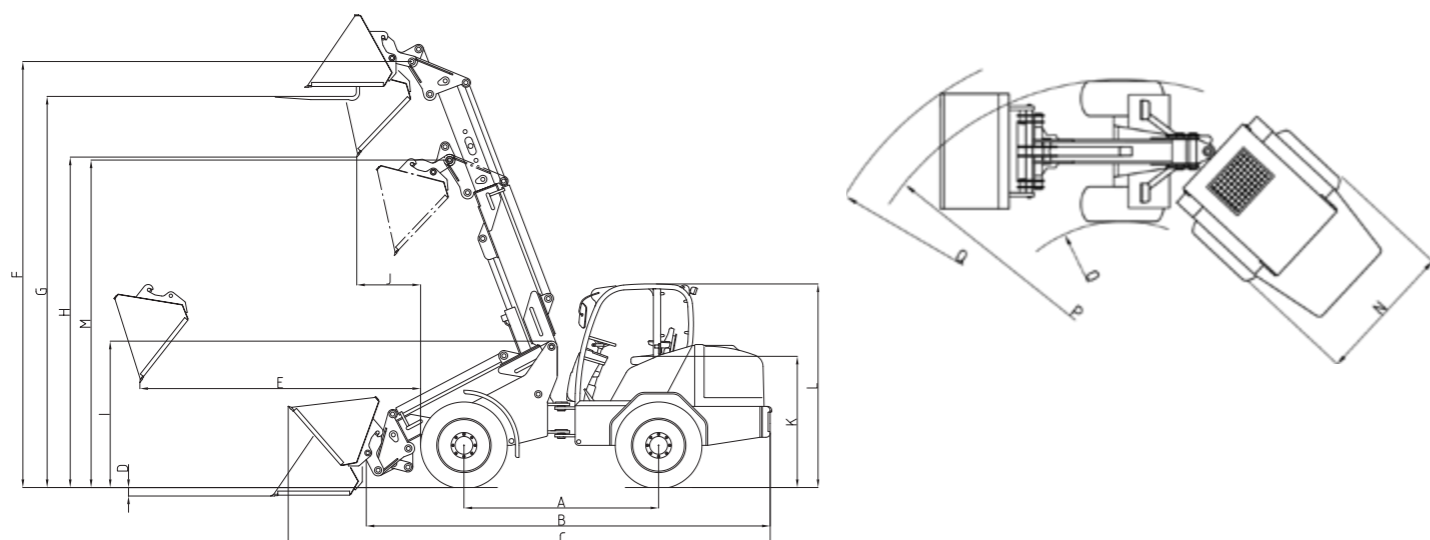
DIMENSIONES

Todas las especificaciones técnicas de estos folletos se refieren a modelos de serie y describen sus funciones estándar. Las cargas y movimientos en paralelo no se garantizan cuando se utiliza un cabezal no original. Los componentes de los equipos y sus funciones, así como los accesorios dependen del modelo individual y las opciones de productos y también en las necesidades específicas de cada país y de los clientes. Las imágenes pueden contener productos o componentes de equipos que no se mencionan o no se pueden obtener como un estándar. Las descripciones, medidas, imágenes, especificaciones de peso y los datos técnicos corresponden al estado de la técnica en el momento de la impresión y no son vinculantes. Nos reservamos el derecho a cambios en el diseño, el equipamiento, la imagen y la tecnología sin previo aviso, debido al continuo desarrollo de los productos. En caso de dudas sobre el rendimiento o el modo de funcionamiento de nuestros productos debido a circunstancias especiales, se recomienda la realización de muestras de trabajo en condiciones controladas. No podemos excluir desviaciones de imágenes o mediciones, los errores de cálculo, errores de impresión o incompleto en los catálogos a pesar de toda la debida atención. Nosotros por lo tanto no aceptamos ninguna responsabilidad por la exactitud e integridad de los datos contenidos en este catálogo. Hacemos garantizar el buen funcionamiento de nuestros productos en el marco de nuestros Términos y Condiciones Generales. Todas las demás garantías que van más allá de estos principios no están previstos. Se excluye cualquier responsabilidad más allá de los establecidos en los Términos y condiciones generales.

		3650 T	3650 T SLT	4670 T	5680 T
A	Batalla [mm]	1.920	1.920	2.000	2.120
B	Longitud chasis [mm]	4.070	4.070	4.200	4.691
C	Longitud total con cuchara estándar [mm]	4.735	4.735	4.930	5.432
D	Profundidad de excavación [mm]	150	150	250	180
E	Alcance máximo de trabajo [mm]	1.780	1.780	2.150	2.480
F	Altura máxima al pivote [mm]	3.850	3.850	4.300	4.740
G	Altura de carga máxima con horquilla de palets [mm]	3.580	3.580	4.080	4.499
H	Carga máxima sobre altura [mm]	3.010	3.010	3.480	3.862
I	Longitud máxima de descarga [mm]	1.600	1.600	1.620	1.730
J	Alcance de descarga [mm]	890	890	1.010	963
K	Altura del asiento [mm]	1.180	1.080	1.300	1.330
L	Altura con cabina [mm] Altura con techo protector [mm]	2.280 2.250	- desde 2.020	2.250 2.250	2.580 / desde 2.380 ** desde 2.380
M	Punto giratorio, telescópico brazo retraído [mm]	3.180	3.180	3.400	3.750
N	Ancho total [mm]	1.420 - 1.730	1.420 - 1.730	1.420 - 1.730	1.700 - 1.800
O	Giro mínimo interior [mm]	1.230	1.230	1.400	1.570
P	Giro mínimo exterior [mm]	2.620	2.620	2.820	3.190
Q	Radio exterior con cuchara estándar [mm]	2.970	2.970	3.400	3.710

		6680 T	8620 T	9640 T	9660 T
A	Batalla [mm]	2.450	2.535	2.615	2.900
B	Longitud chasis [mm]	5.050	5.114	5.452	5.900
C	Longitud total con cuchara estándar [mm]	5.780	6.031	6.260	6.850
D	Profundidad de excavación [mm]	50	75	70	80
E	Alcance máximo de trabajo [mm]	2.360	2.660	2.860	3.300
F	Altura máxima al pivote [mm]	4.950	5.200	5.400	6.100
G	Altura de carga máxima con horquilla de palets [mm]	4.700	4.960	5.178	5.900
H	Carga máxima sobre altura [mm]	3.980	4.350	4.574	5.100
I	Longitud máxima de descarga [mm]	1.750	1.910	1.960	2.190
J	Alcance de descarga [mm]	815	650	740	850
K	Altura del asiento [mm]	1.470	1.660	1.650	1.880
L	Altura con cabina [mm] Altura con techo protector [mm]	2.630 / desde 2.460 ** -	2.770 / 2.670 ** -	2.860 / 2.760 ** -	2.970 -
M	Punto giratorio, telescópico brazo retraído [mm]	3.950	4.085	4.100	4.800
N	Ancho total [mm]	1.800 - 2.050	2.050 - 2.180	2.330 - 2.380	2.290 - 2.490
O	Giro mínimo interior [mm]	1.750	2.240	2.280	2.400
P	Giro mínimo exterior [mm]	3.360	3.900	3.980	4.200
Q	Radio exterior con cuchara estándar [mm]	4.000	4.430	4.530	4.650


** Opcion: cabina baja



Disponibilidad de sistemas de eficiencia Schäffer

	3650 T	3650 T SLT	4670 T	5680 T	6680 T	8620 T	9640 T	9660 T
HTF	X	X	X	X	X	X	X	X
SPT	X	X	X	X	-	X	O	O
eco Mode	-	-	-	-	-	O	O	O
SDCT	-	-	-	-	-	-	O	O

X = Estándar, O = Opcional



made by SCHÄFFER

Schäffer ofrece más de 30 modelos diferentes, cada uno adaptado a sus necesidades. Nuestras cargadoras son usadas en varios campos: en agricultura o ganadería, en cerealistas, en construcción, en horticultura o jardinería, en industria y comercio, en la cría de caballos o en almacenes. Cualquiera que sea su área de trabajo, Schäffer siempre será su primera elección.

Nuestra manera de llevar a cabo el desarrollo, la fabricación y el mantenimiento de las cargadoras Schäffer es única. La diferencia está en nuestros 60 años de experiencia. Nuestra principal preocupación es el operario. Queremos que haya más seguridad y más comodidad, y que el trabajo sea más rentable. Para este fin, en nuestra fábrica de Erwitte, Alemania, estamos equipados con las más modernas tecnologías de desarrollo y producción. Por último, nuestros socios son los que trabajan, junto con nuestros clientes, para desarrollar nuevas soluciones. Los muchos años de dedicación a la empresa, combinados con un incansable espíritu de innovación constituyen la base de nuestro excepcional éxito a nivel mundial.

El nombre de cargadoras Schäffer representa más que una referencia de calidad. También representa una seguridad y un servicio óptimos, lo cual garantizamos no sólo en Alemania, sino también en el resto del mundo. La compra de una cargadora Schäffer es el principio de una relación duradera.

Solamente piezas de recambio originales harán que su máquina siga siendo una verdadera Schäffer al 100%. Sólo así le garantizará la fiabilidad que usted espera. Le ofrecemos a usted y a nuestros socios un servicio de entrega de 24 horas – 7 días a la semana, 365 días al año.



Importado por FONDRIGO
www.fondrigomaquinaria.com
info@fondrigomaquinaria.com

SU CONCESIONARIO:

Schäffer

Schäffer Maschinenfabrik GmbH

Auf den Thränen

D-59597 Erwitte

fon +49 (0)2943 9709-0

fax +49 (0)2943 9709-50

info@schaeffer.de



WWW.SCHAEFFER.DE/EN