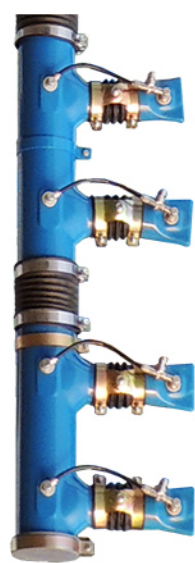
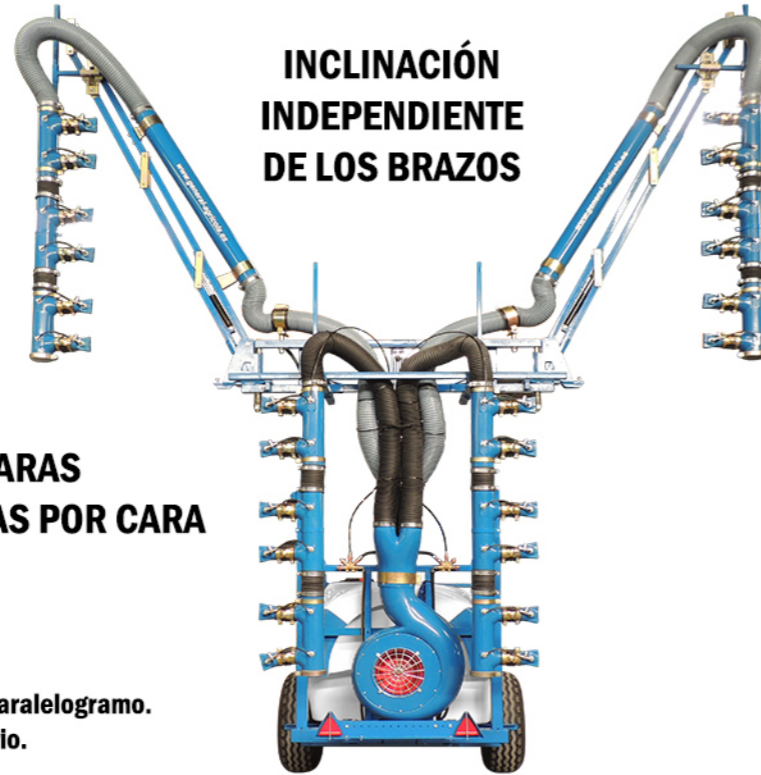


MODELO Axia OLIVOS

CHASIS:	De acero laminado en frío especial viña con parte trasera desmontable, lanza extensible y pie de apoyo con rueda.
DEPÓSITO PRINCIPAL:	De fibra de vidrio reforzado PRFV con lavamanos y lavacircuitos según norma C.E.
BOMBA:	De alta presión con pistones de cerámica y doble culata.
GRUPO MULTIPLICADOR:	Caja de acero con piñones bañados en aceite con dos velocidades y punto muerto.
CONOS DE SALIDA:	24 manoplas (12 por fila) con cierre y antigoteo independientes.
MANDOS:	Eléctrico 2 secciones a la cabina del tractor con un diseño ergonómico.
FILTROS:	En la tapa de llenado, en la aspiración de la bomba y de alta presión autolimpiable.
TURBINA:	AXIAL de acero con embrague 540Ø.
EMBRAGUE:	Centrífugo con ferodos.
CAJA DE TURBINA:	De fibra de vidrio reforzado PRFV especial modelo AXIA.
DISPOSICIÓN:	2 Filas completas por las 4 caras.
EJE:	Reforzado, desmontable, regulable en altura y anchura.
NEUMÁTICOS:	A medida de los litros y los kg que pesan con dibujo IMPLEMENT.
ENGANCHE GIRATORIO:	Sí, reforzado con rodamientos.
EQUIPO DE LUCES:	Sí, con reflectantes y catadióptricos según normativa CE.
EQUIPO DE FRENOS:	Doble circuito de frenado hidráulico.
TRANSMISIÓN AL TRACTOR:	Sí, homocinético, reforzado con protección según normativa CE.
LAVAMANOS Y LAVACIRCUITOS:	Sí, integrado en la cuba.
SUBIR/BAJAR:	Con pistón hidráulico.
PLEGADO DE LOS BRAZOS:	Con dos pistones hidráulicos independientes y muelle antichoque.
INCLINACIÓN DE LOS BRAZOS:	OPCIONAL CON PARALELOGRAMO.
EQUIPO DE ELECTROVÁLVULAS:	OPCIONAL.



BAJANTES MODULARES



INCLINACIÓN INDEPENDIENTE DE LOS BRAZOS

**4 CARAS
6 MANOPLAS POR CARA**

OPCIONES:

- Inclineración de los brazos hidráulica independiente con paralelogramo.
- Bloque 5 elementos 5 maniobras con electroválvulas alivio.
- Eje tándem para terrenos difíciles.

*Consultar todos los accesorios.

* Fotografías orientativas, la máquina puede cambiar en función de capacidad y accesorios.

COMPONENTES AGRICOLAS GENERAL
 CTRA.NAC.232, KM 346
 26550 RINCON DE SOTO (LA RIOJA)
 TELF: 941 16 02 83/941 14 16 59
 FAX: 941 16 06 26
 E-mail: general@general-agricola.es
 Web:www.general-agricola.es



DISTRIBUIDOR:

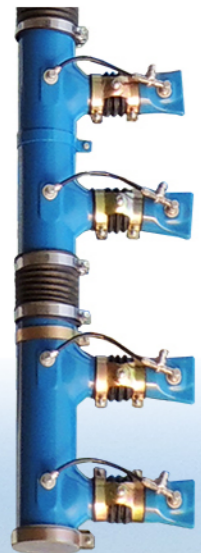


ESPECIAL PARA CULTIVOS SUPERINTENSIVOS



MODELO **Axia** OLIVOS

**ESPECIAL PARA CULTIVOS
SUPERINTENSIVOS**



**BAJANTES
MODULARES**



**4 CARAS
6 MANOPLAS
POR CARA**

**CAPACIDADES
3000 LITROS
4000 LITROS**



**CALLES HASTA
4,5 METROS DE ANCHO**

**ÁRBOLES HASTA
4,5 METROS DE ALTO**